

Využití slabého pole

Jan Sural

Cíl hodiny:

Lekce si klade za cíl seznámit posluchače s termínem slabé pole. Naučit posluchače poznat slabé pole a konečně vysvětlit, že ho mohou obsadit naše figury, protože se tam mohou cítit bezpečně. Lekce je určena pro skupinu 8 dětí ve věku 10-12 let s ELO do 1600, Délka lekce 90 min.

Orientační časový plán lekce

Úvod, docházka a kontrola domácích úkolů	0-10 min
Rozcvička – úloha na zahřátí	10-15 min
Slabé pole – výklad nové látky	15-20 min
Cvičení 1 – postav pozici se slabými poli	20-25 min
Cvičení 2 – označ slabá pole	25-35 min
Cvičení 3 – najdi vhodné pokračování	35-45 min
Simultánka, rozehrání partie	45-80 min
Závěr	80-85 min
Úklid a odchod	85-90 min

Rozcvička

Černý na tahu – najděte nejlepší pokračování



Co je to slabé pole?

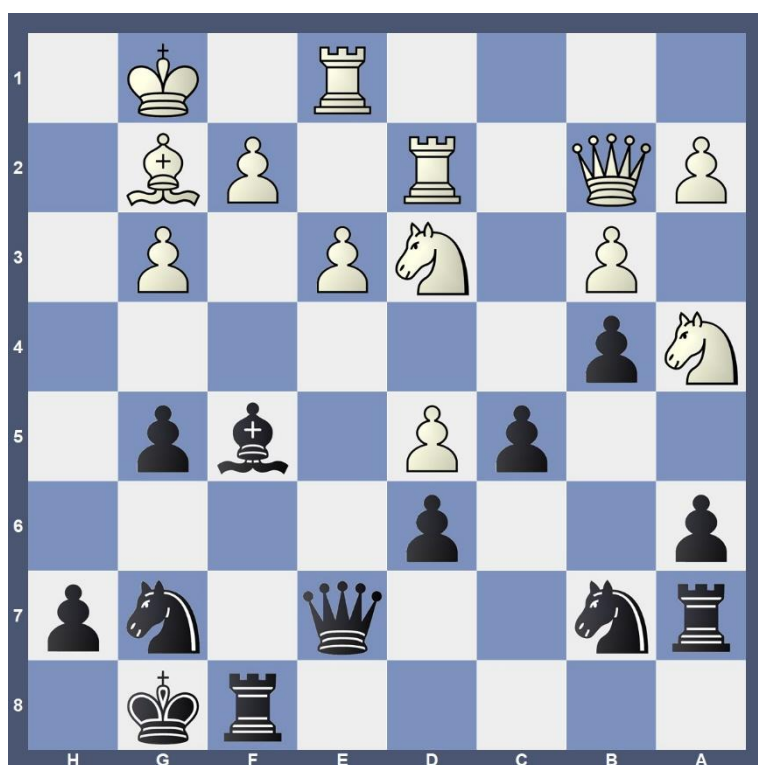
Slabé pole soupeře je takové pole, které nemůže chránit soupeřův pěšec

K čemu je nám dobré soupeřovo slabé pole?

Mohou obsadit naše figury, které soupeř těžko vyžene

Návod, jak využít slabé pole soupeře v naší partii

- 1) Najdeme slabé pole
- 2) Vyměníme figury soupeře, které brání slabého pole
- 3) Obsadíme slabé pole



Flajsman, Pavel (2187) -
Soural, Jan (2210) [A37]

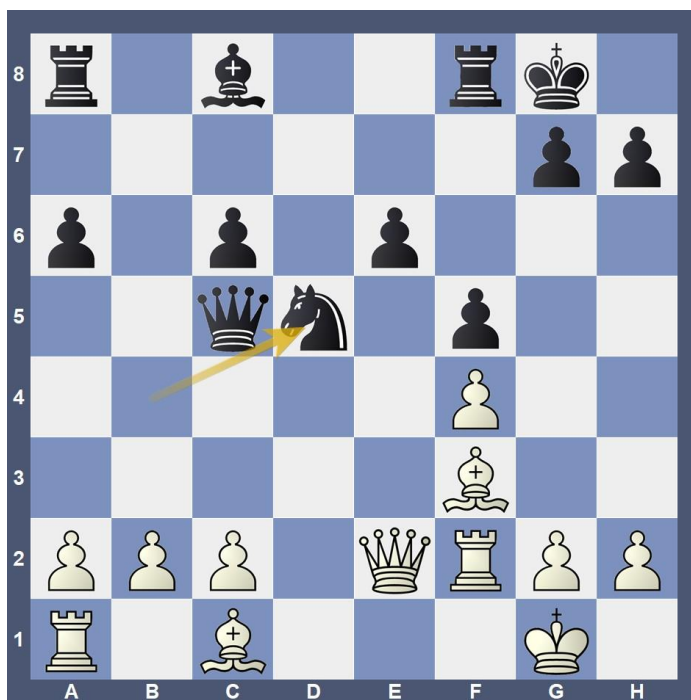
Nepomuk (3),
02.09.2023

27...Se4 28.Jc1 Sxg2
29.Kxg2 De4+ 30.Kg1
Jd8 31.Dc2 Dg4 32.Dc4
Dh5 33.De2 Vf3 34.Kg2
Vaf7 35.Vh1 Dg4 36.Dc4
Vxg3+ 0-1

Cvičení

- 1) Postavte pěšce tak, aby každá strana měla alespoň tři slabá pole
- 2) Poznej slabá pole- viz. pracovní list č.1
- 3) Najdi pokračování s využitím slabého pole viz. pracovní list č.2

Pozice na rozehrání

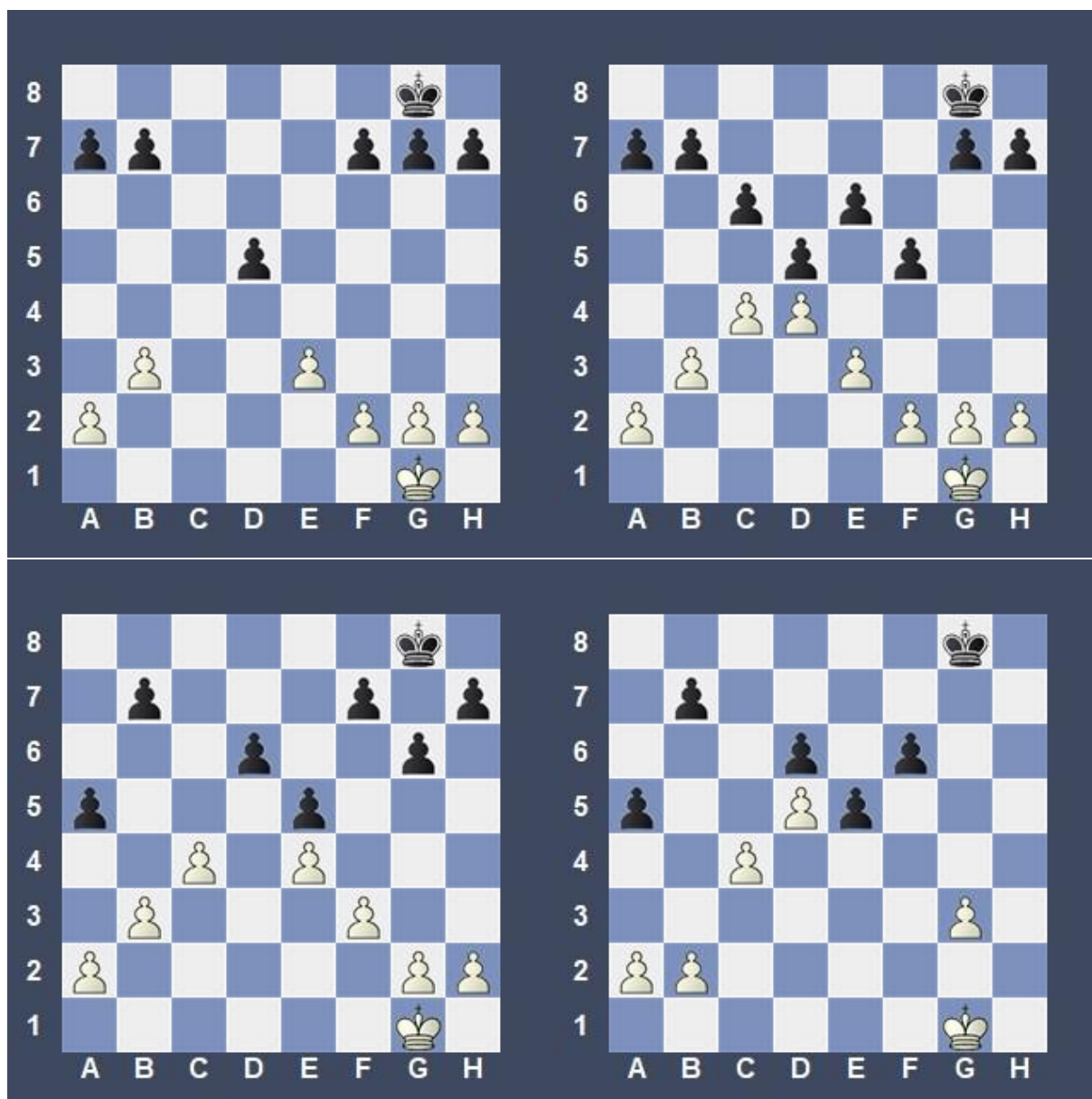


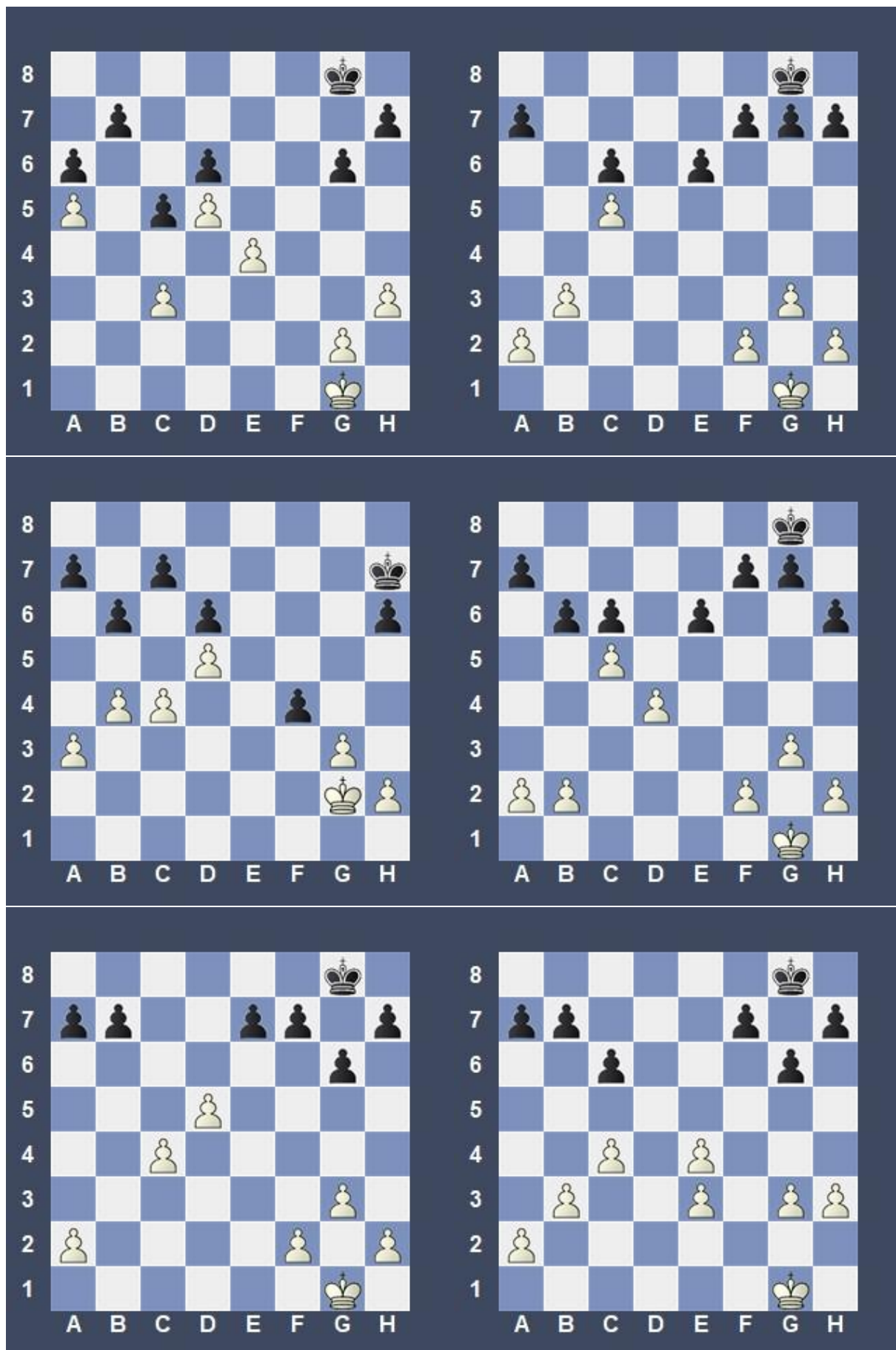
Svěřenci hrají pozici za bíle proti lektorovi na čas. Bílý na tahu

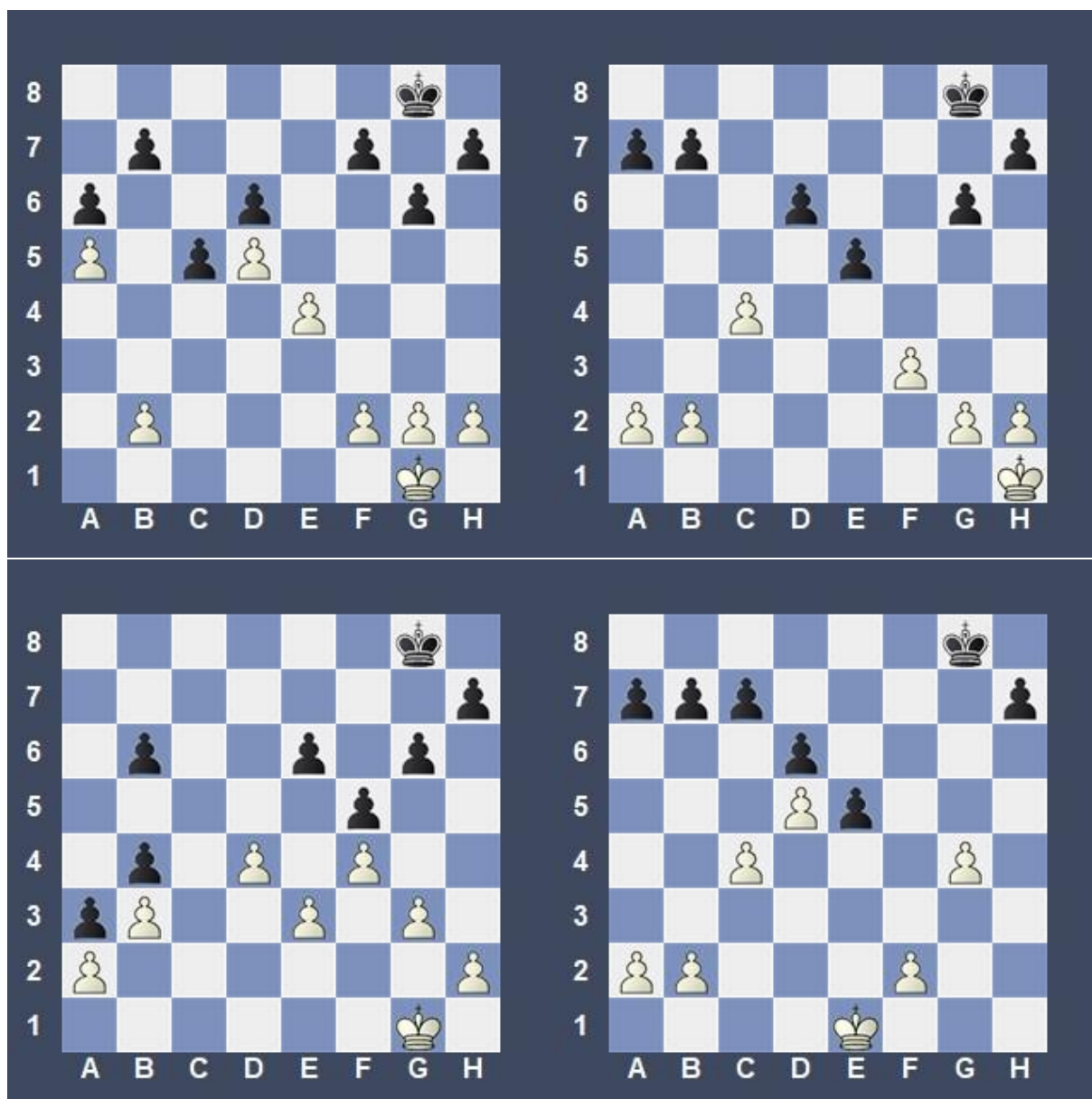
Závěr

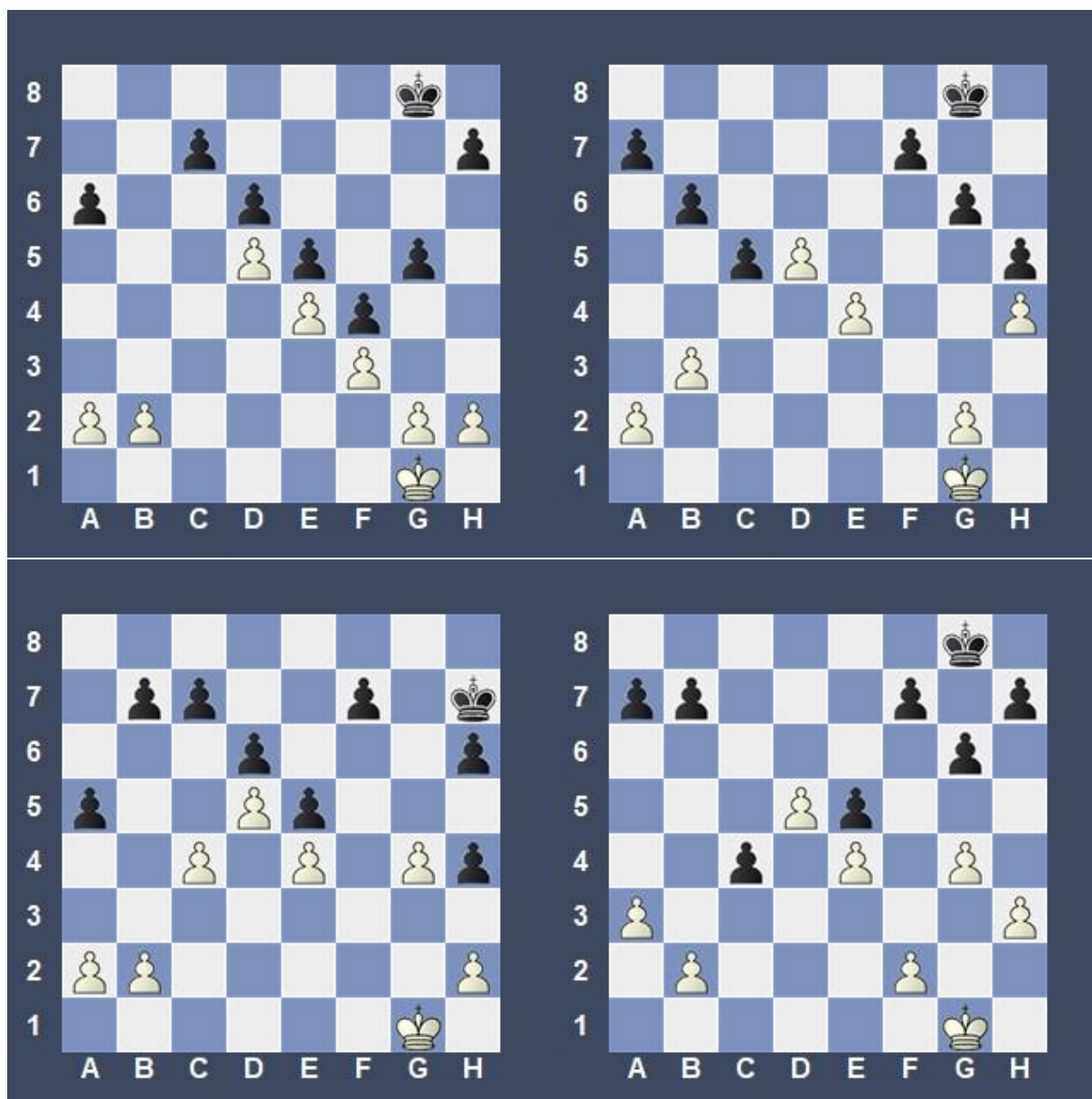
1. Zhodnotit rozehrávku, pochválit co se dětem povedlo
2. Společně zopakujeme znovu co je to slabé pole, k čemu je dobré a návod, jak ho využít
3. Zadání domácího úkolu, viz. pracovní list č.3

Pracovní list č1 : Na uvedených diagramech vyznač všechna slabá pole

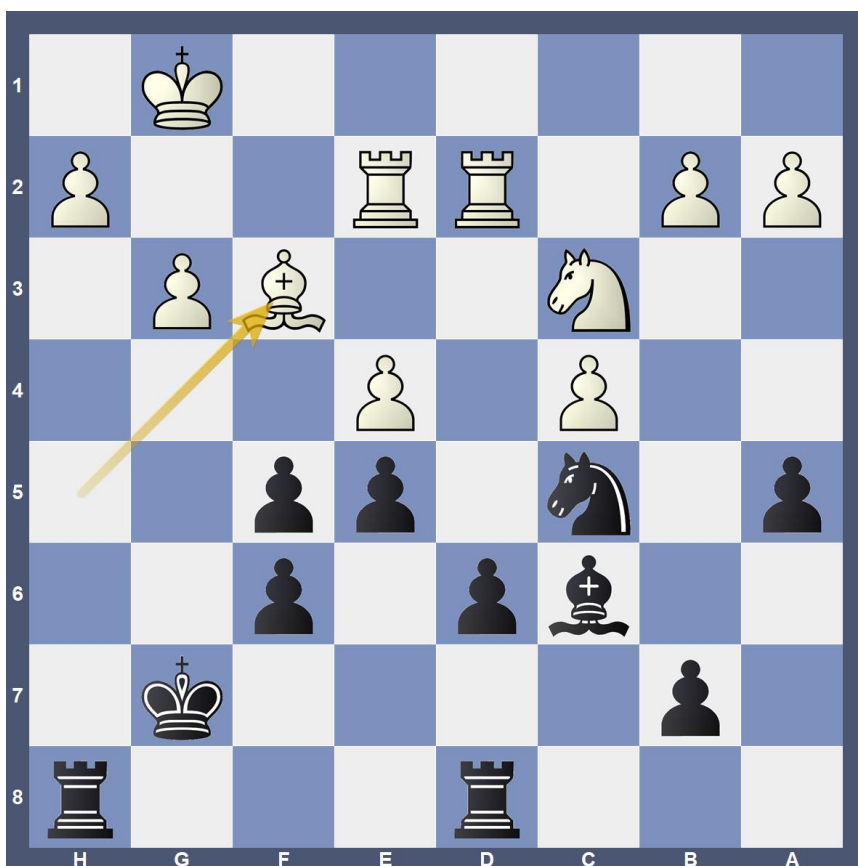


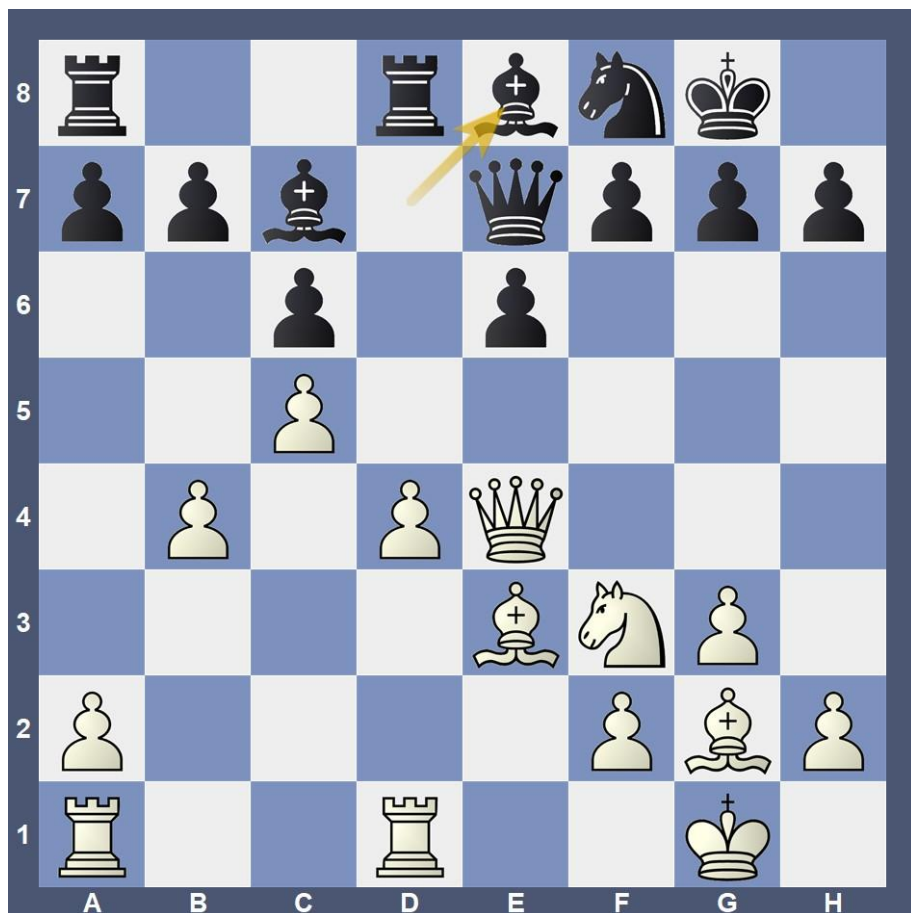






Pracovní list č2 Oznaš slabé pole, navrhní tah nebo plán jak ho obsadíš figurou

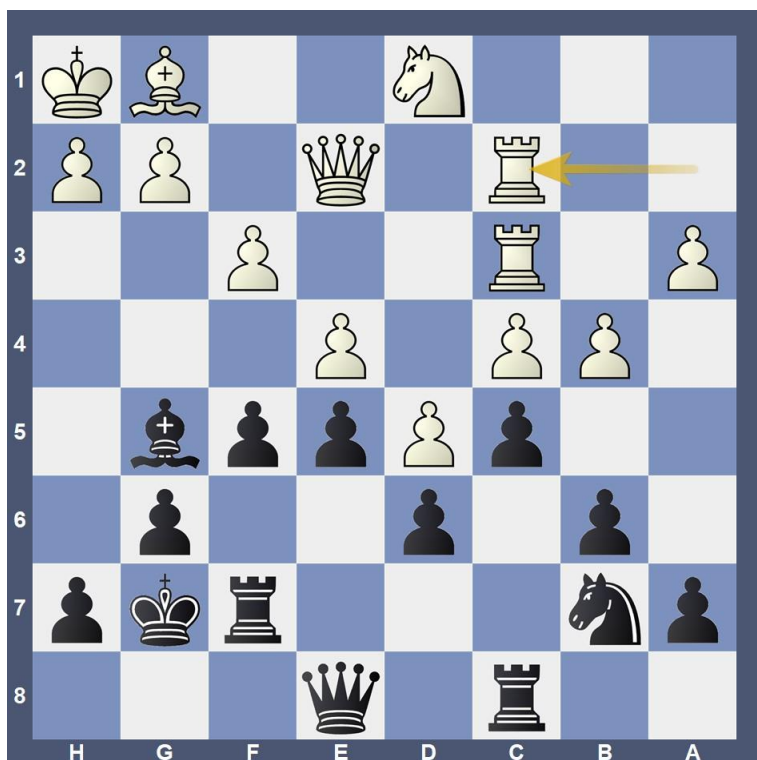




Pracovní list č3: domácí úkol



Najdi slabé pole a navrhní pokračování

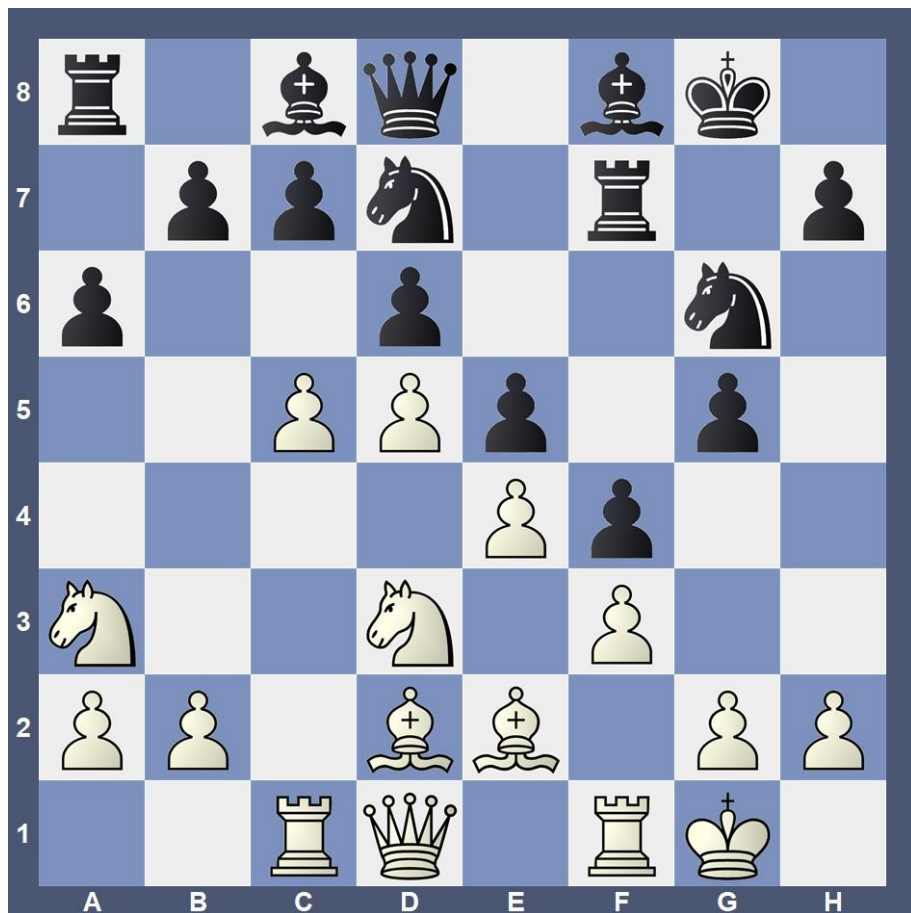


Je dobrý tah 1... fxe4?

Proč?



Navrhni pokračování,
jak vytvořit soupeři
slabé pole



Navrhni pokračování,
jak vytvořit soupeři
slabé pole