

# Využití slabého pole

Jan Sural

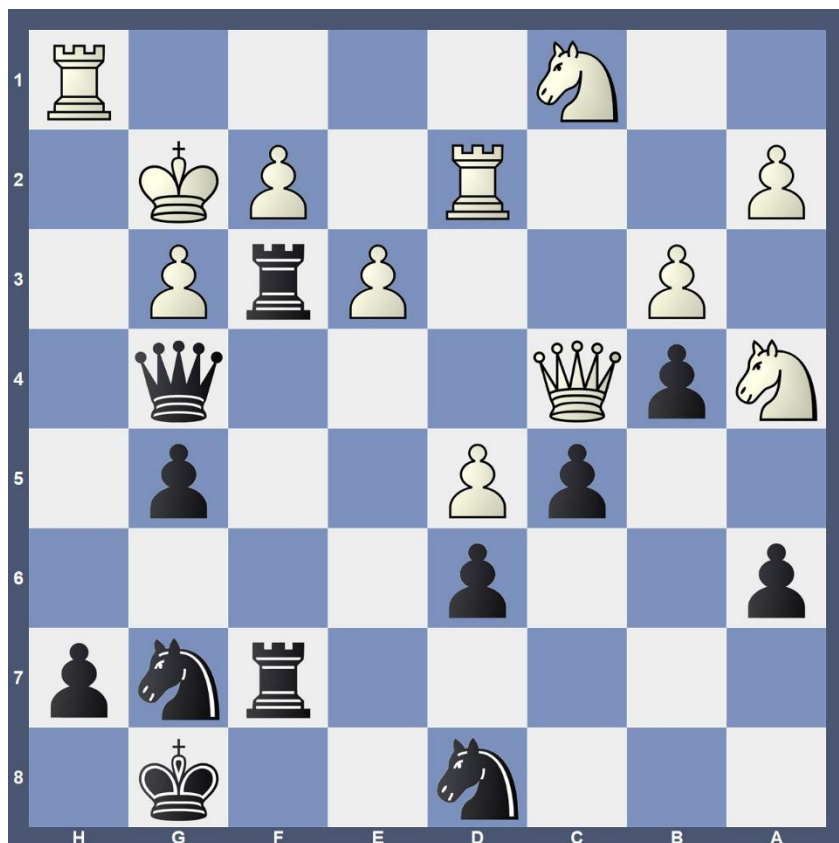
Lekce je určena pro skupinu 8 dětí ve věku 10-12 let s ELO do 1600, Délka lekce 90 min.

### Orientační časový plán lekce

<b>Úvod, docházka a kontrola domácích úkolů</b>	<b>0-10 min</b>
<b>Rozcvička – úloha na zahřátí</b>	<b>10-15 min</b>
<b>Slabé pole – výklad nové látky</b>	<b>15-20 min</b>
<b>Cvičení 1 – postav pozici se slabými poli</b>	<b>20-25 min</b>
<b>Cvičení 2 – označ slabá pole</b>	<b>25-35 min</b>
<b>Cvičení 3 – najdi vhodné pokračování</b>	<b>35-45 min</b>
<b>Simultánka, rozehrání partie</b>	<b>45-80 min</b>
<b>Závěr</b>	<b>80-85 min</b>
<b>Úklid a odchod</b>	<b>85-90 min</b>

### Rozcvička

Černý na tahu – najděte nejlepší pokračování



## Co je to slabé pole?

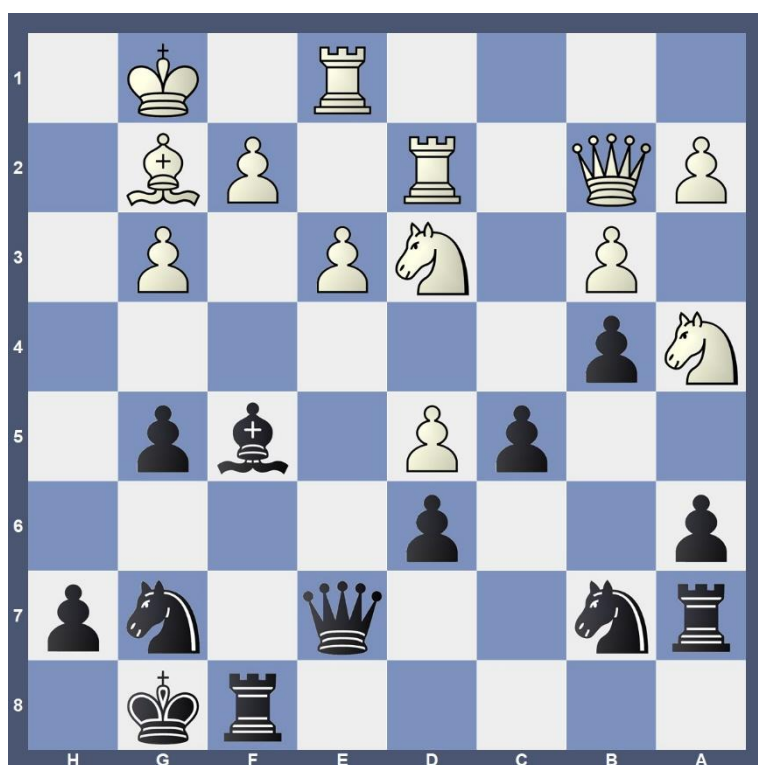
Slabé pole soupeře je takové pole, které nemůže chránit soupeřův pěšec

## K čemu je nám dobré soupeřovo slabé pole?

Mohou obsadit naše figury, které soupeř těžko vyžene

## Návod, jak využít slabé pole soupeře v naší partii

- 1) Najdeme slabé pole
- 2) Vyměníme figury soupeře, které brání slabého pole
- 3) Obsadíme slabé pole



Flajsman, Pavel (2187) -  
Soural, Jan (2210) [A37]

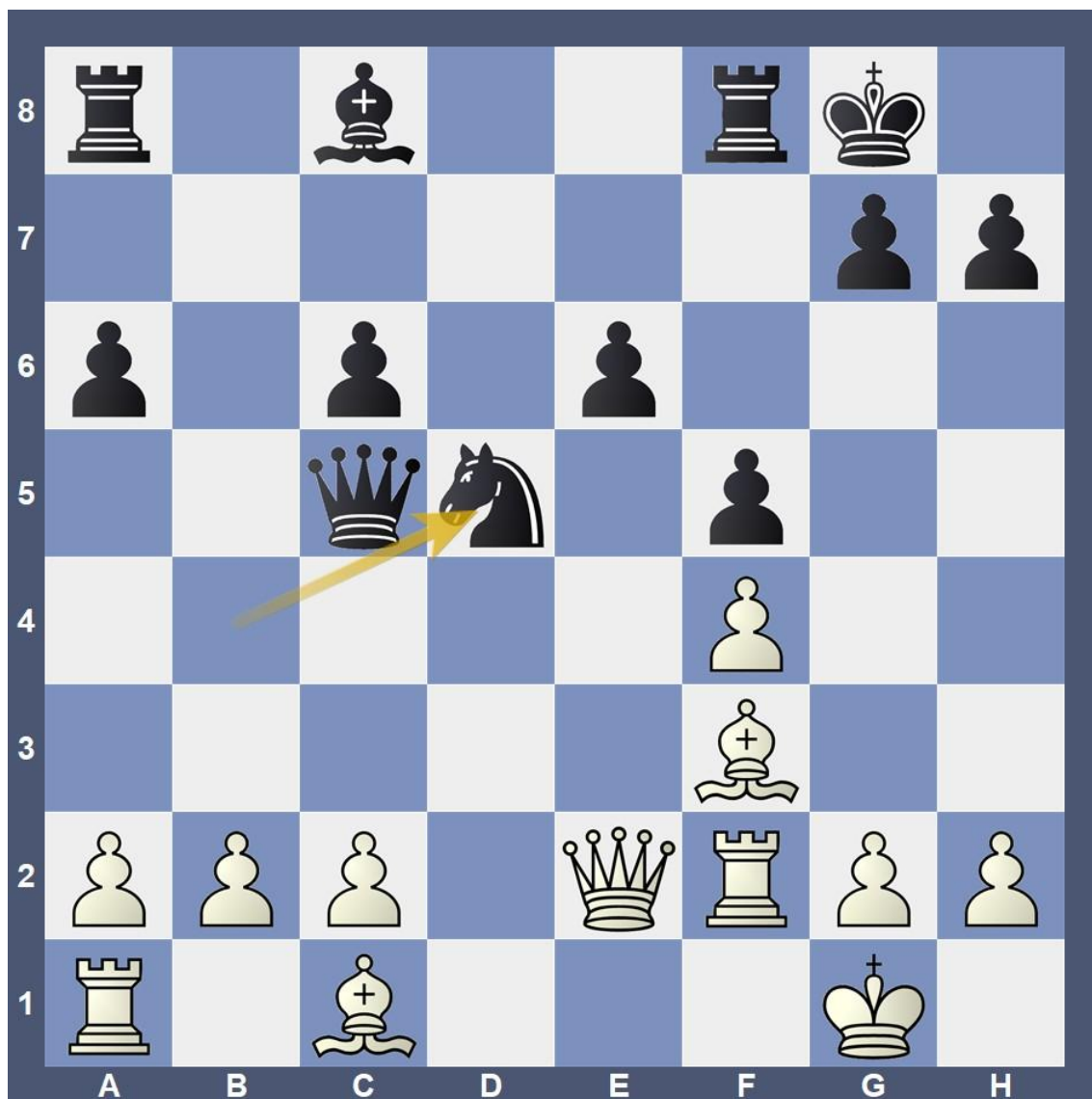
Nepomuk 3rd  
Nepomuk (3),  
02.09.2023

27...Se4 28.Jc1 Sxg2  
29.Kxg2 De4+ 30.Kg1  
Jd8 31.Dc2 Dg4 32.Dc4  
Dh5 33.De2 Vf3 34.Kg2  
Vaf7 35.Vh1 Dg4 36.Dc4  
Vxg3+ 0-1

## Cvičení

- 1) Postavte pěšce tak, aby každá strana měla alespoň tři slabá pole
- 2) Poznej slabá pole - viz příloha, poznej slabá pole
- 3) Najdi pokračování s využitím slabého pole viz příloha navrhni pokračování

## Pozice na rozehrání



Svěřenci hrají pozici za bíle proti lektorovi na čas. Bílý na tahu

### Závěr

1. Zhodnotit rozehrávku, pochválit co se povedlo
2. Znovu děti zopakují  
co je to slabé pole, k čemu je dobré a návod, jak ho využít
3. Zadání domácího úkolu, viz domácí úkol