

# Šachové odpoledne 2022

## 2. ročník open-air festivalu

### ŘEŠITELSKÁ SOUTĚŽ – ÚROVEŇ ZAČÁTEČNÍK

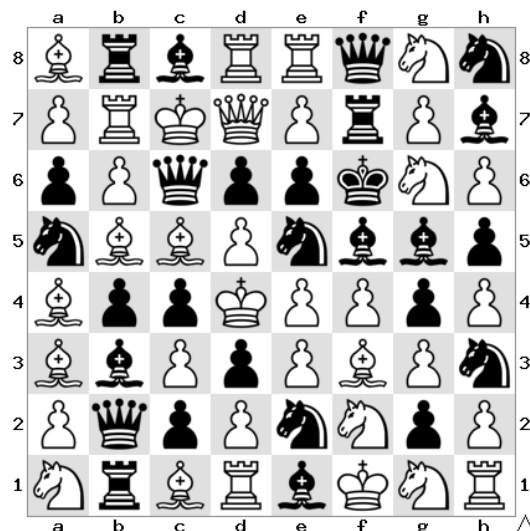
#### 1. To je ale přeplněná šachovnice!!

A/ Kolik bílých králů na ni najdeš??

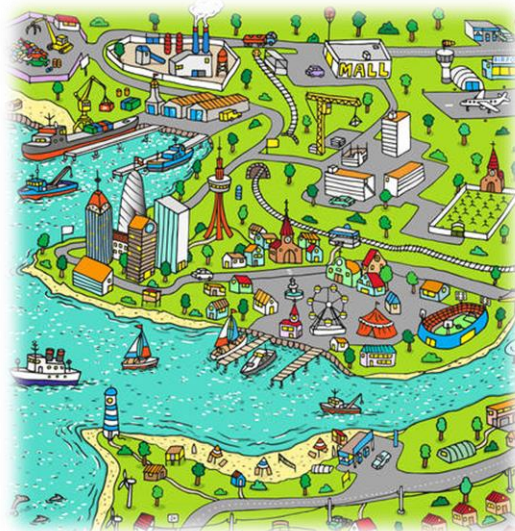
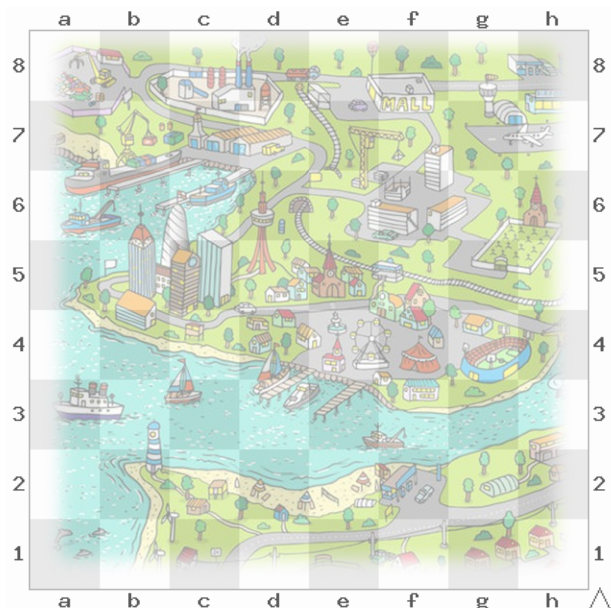
.....

B/ Kolik z nich stojí na bílém políčku??

.....



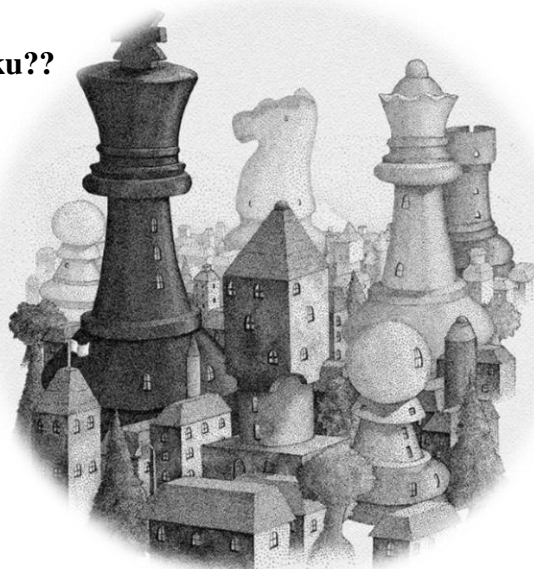
#### 2. Kde je poklad??



**Černý král** si láme hlavu nad mapou karibského města – někde tam je totiž ukrytý poklad. Na diagramu vidíte jeho mapu. Udělejte **křížky na polích a3 a h3** a **kolečka na polích d1 a g5**. Rovnou čarou spojte oba křížky a další rovnou čarou obě kolečka. Tam kde se čáry protnou je ukrytý poklad. Hodně štěstí!!

### 3. Jaké šachové figurky rozpoznáš na obrázku??

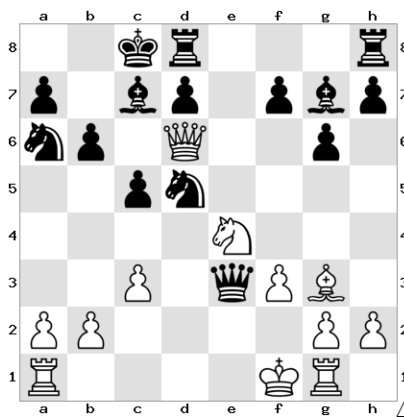
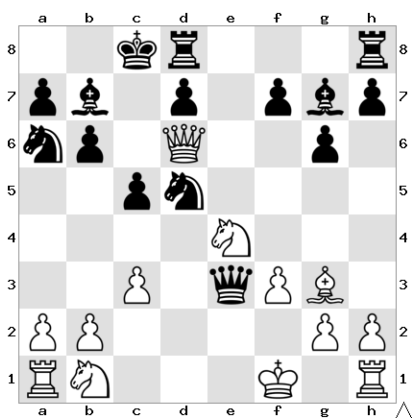
- A/ Král      B/ Pěšec  
 B/ Dáma      C/ Střelec  
 D/ Věž      E/ Kůň



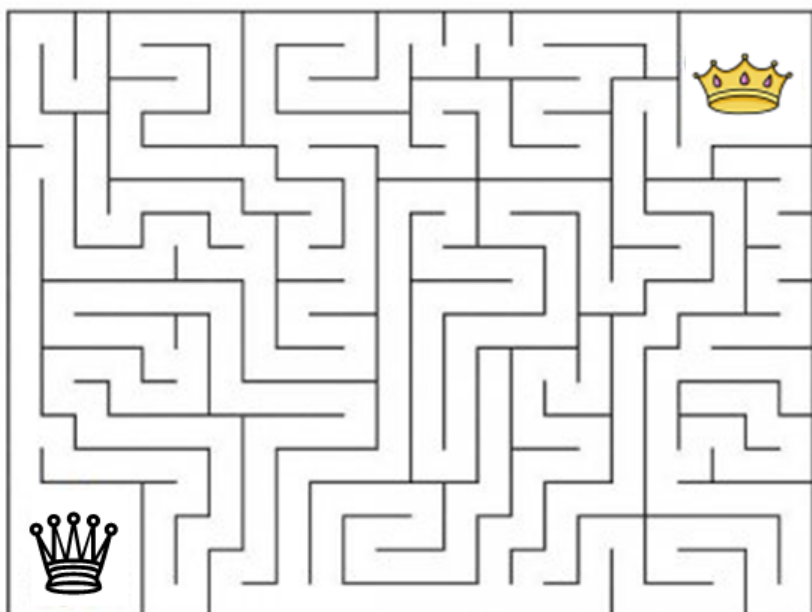
Kolik figurek vidíš celkem??

.....

### 4. Najdi tři rozdíly mezi dvěma diagramy.



### 5. Ztracená korunka bílé dámy



Až pomůžeš bílé dámě najít její ztracenou kourunku, **dojdi si pro odměnu!!**

