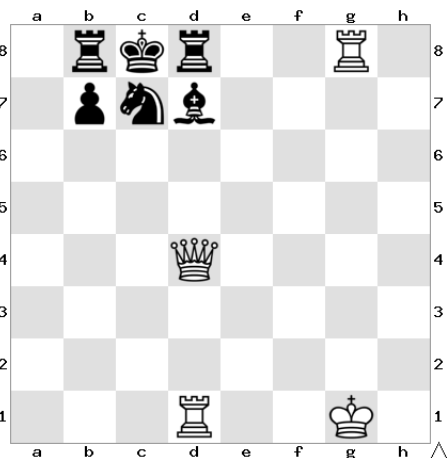


Šachové odpoledne 2022

2. ročník open-air festivalu

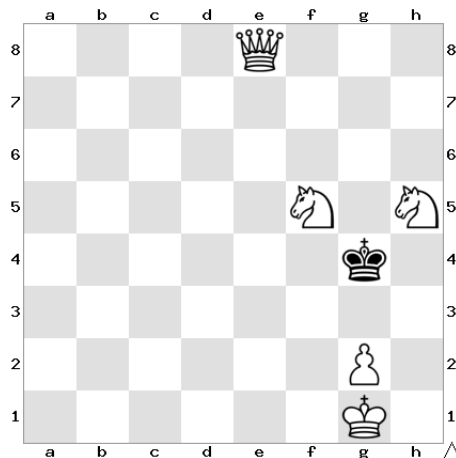
ŘEŠITELSKÁ SOUTĚŽ – ÚROVEŇ POKROČILÝ

1.



Bílý na tahu vyhraje

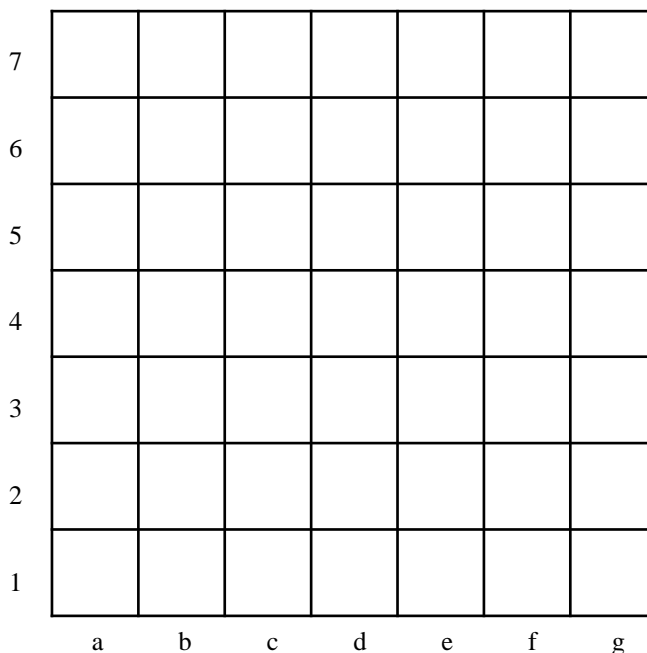
2.



Bílý na tahu vyhraje

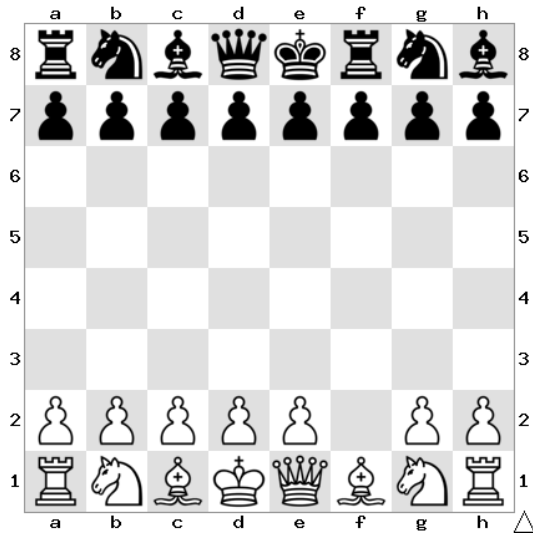
3. Vybarvi následující políčka:

a1 c3 e5 e2 f6
 d4 b6
 g1 f d1 c4
 b2 d7 e1 e4 b7 d6
 c6 e6 c5
 d5 f2 d3 e3
 e1 c2 d2 f9








4. Jaká šachová figurka to je?

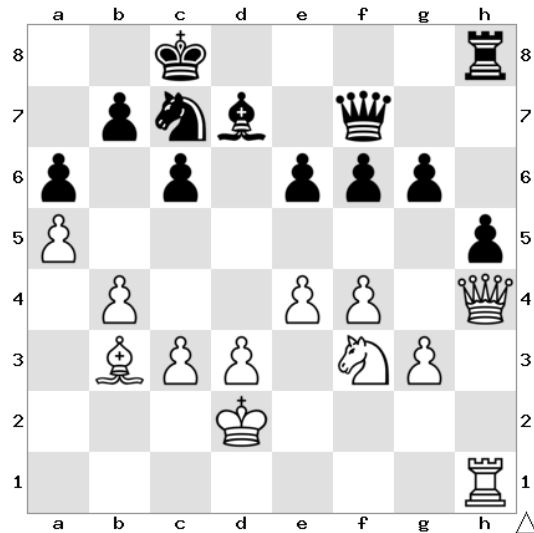
5. Jaký lajdák nám to tady stavěl figurky?? Hned pět figurek není v základním postavení na svém místě!! Které to jsou?? Najdi je a zakroužkuj.



6. Jaká šachová figurka by se v této pozici dostala nejrychleji z políčka b2 na políčko b6??

Vyber z možností:

- A/ 
- B/ 
- C/ 
- D/ 
- E/ 



7. Kolik tahů by trvalo v této pozici bílé dáme dostat se z políčka b2 na b6??