

Jaroměřský TURCK open turnaj v „Českém šachu“

V sobotu 5. června 2021 se uskuteční 2. ročník turnaje v této nové variantě šachu, která je určena pro každého, kdo zná i jen základní pravidla pohybu šachových figur, klasické šachy nehrál velmi dlouho nebo nezná obecnou teorii šachových zahájení, koncovek apod. Přijďte vyzkoušet tuto novou a zajímavou hru se šachovými figurami!

Kategorie: turnaj je bez omezení věku a výkonnosti

Prezence: 9:30-9:45 hod.

Konání turnaje: 10:00-13:00 hod.

Systém turnaje: švýcarský na 7 kol

Tempo hry: 2x 10 min

Rozhodčí turnaje: Milan Borůvka

Místo konání: prezence, všechny partie a vyhlášení výsledků budou probíhat v prostorách sokolovny na adrese Lužická 426 v Jaroměři, www.jaromer-josefov.cz

Startovné: 100 Kč

Cenový fond: celkem 2100 Kč + věcné ceny v hodnotě 3000 Kč

1. místo 1000 Kč / 2. místo 500 Kč / 3. místo 300 Kč / 4. místo 200 Kč / 5. místo 100 Kč

Podmínky účasti:

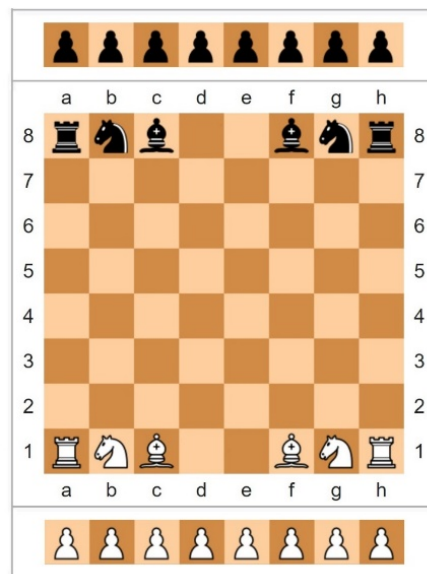
S ohledem na aktuální epidemiologickou situaci a platné nařízení Vlády ČR jsou účastníci povinni s přihláškou nebo na místě před zahájením turnaje předložit jeden z následujících dokumentů:

1. negativní PCR test, který není starší než 7 dní (potvrzení zdravotnické služby)
2. negativní antigenní test, který není starší než 72 hodin (potvrzení zdravotnické služby, např. viz <https://covid.edu-med.cz/>)
3. certifikát Ministerstva zdravotnictví ČR o provedeném očkování proti onemocnění COVID-19 (s uplynutím lhůty 14 dní po podání látky - 1. nebo 2. dávka dle typu vakcíny) – u dozoru
4. lékařské potvrzení o prodělání onemocnění COVID-19, uplynula doba izolace a neuplynulo 180 dní od prvního pozitivního PCR testu
5. čestné prohlášení zákonného zástupce, že ve škole nebo školském zařízení absolvoval nejdéle před 72 hodinami test na stanovení přítomnosti antigenu viru SARS-CoV-2, který je určen pro sebetestování nebo povolený Ministerstvem zdravotnictví k použití laickou osobou, s negativním výsledkem

Dozor: nezletilý účastníci turnaje musí mít zodpovědný dozor starší 18 let přítomný po celou dobu hry i volného času mimo hru

Přihlášky: e-mailem na peca.stanek@seznam.cz do 3. června 2021, přihlášku je NUTNĚ zaslat předem pro zajištění, vládním nařízením definovaného, prostoru pro všechny hráče. Přihlášení na místě je možné, může však být výrazně limitované.

Přijďte si zahrát tuto novou šachovou variantu, která vznikla v roce 2019 v České republice a podporuje ji i Šachový svaz České republiky (www.chess.cz).





Upozornění: Pořadatelé si vyhrazují právo změny tempa, případně systému turnaje dle počtu účastníků nebo termínu, dle vývoje epidemiologické situace a nařízení vlády ČR.

Pravidla hry: „České šachy“ se hrají se standardní šachovou soupravou bez krále a dámy. Figury se nevyměňují a cílem hry je umístění osmi pěšců. Pěšci se umísťují na pole, kam přímo cílí tři nebo více figur jedné barvy. Hráč umísťuje pouze pěšce své barvy. Pěšci po umístění na šachovnici nemají žádnou funkci, jen blokují příslušné pole a dále se nepohybují. Tahem se rozumí umístění pěšce nebo pohyb figury. Vyhrává hráč, který dříve umístí svých osm pěšců na šachovnici. Podrobná pravidla viz <http://www.hryjinak.cz/czchess/ceske-sachy.html>