

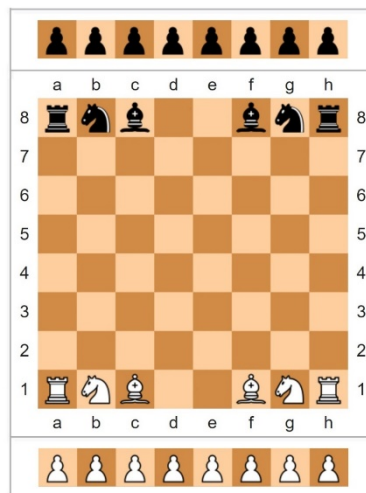
# „Jaroměřský TURCK Open turnaj v Českém šachu“

**Termín:** 25. června 2020, od 16 hodin

**Právo účasti:** hráči bez omezení věku a výkonnosti

**Pravidla hry:** Tato varianta šachu se hraje se standardní šachovou soupravou bez krále a dámy. Dále se od klasického šachu odlišuje funkcí pěšců, absencí výměn figur a cílem hry. Pěšci se umísťují na pole, kam přímo cílí tři a více figur jedné barvy. Hráč umísťuje pouze pěšce své barvy. Pěšci po umístění na šachovnici nemají žádnou funkci, jen blokují příslušné pole. Tahem se rozumí umístění pěšce nebo pohyb figury. Vyhrává hráč, který dříve umístí svých osm pěšců na šachovnici.

Podrobná pravidla viz [www.facebook.com/hraceskesachy](http://www.facebook.com/hraceskesachy)



**Místo konání:** prezence, vyhlášení výsledků a všechny partie budou probíhat v Klubovně šachového oddílu v Jaroměři, Lužická 426

**Systém turnaje:** švýcarský na 7 kol

**Tempo hry:** 2x 10 min

**Rozhodčí turnaje:** Petr Staněk

**Cenový fond:** celkem 1050 Kč + věcné ceny v hodnotě 6000 Kč (v pevném i kapalném skupenství pro děti i dospělé)

1.	600
2.	300
3.	150

# ČESKÉŠACHY

**Startovné** (je uvedeno v Kč):

Hráč bez titulu GM, IM, WGM a WIM v klasickém šachu	20,-
Neregistrovaní hráči klasického šachu	50,-

**Přihlášky:** e-mailem na [peca.stanek@seznam.cz](mailto:peca.stanek@seznam.cz) do 21. června 2020, přihlášení na místě bude možné pouze do vyčerpání kapacity turnaje

Pořadatelé si vyhrazují možnost změna tempa a systému turnaje dle počtu účastníků.

**Účast přislíbil i úřadující mistr světa v bleskovém „Českém šachu“ IM Pavel Čech.**