

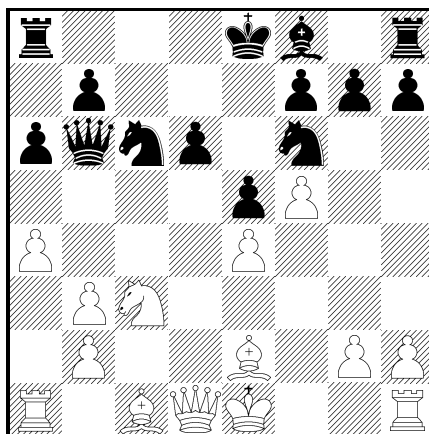
UČME SE U NEJLEPŠÍCH

Kdo má rád šachy a chtěl by v nich něčeho dosáhnout, měl by se věnovat studiu šachu. Ale co studovat? Existuje spousta zajímavých a dobrých učebnic, ale platí také staré pravidlo: Nejvíce se šachista zdokonalí přehráváním partií klasiků. Kdo jsou to klasické šachy? Jsou to velmistři a myslitelé, kteří předběhli svou dobu a přispěli k hlubšímu poznání šachové hry. Klasikové byli nesporně Philidor, Steinitz, Capablanca, Réti, Botvinnik a mnoho dalších (není lehké je všechny vyjmenovat a přitom na nikoho nezapomenout). V předchozím článku tvrdí p. Hora, že Fischerova tvorba je vrcholem šachu. Já bych řekl, že Fischerovy partie patří do zlatého fondu šachu (a je proto nutné je studovat!), avšak šachy se neustále vyvíjí, a proto za současný vrchol považují Karpova s Kasparovem.

Proto jsem pro Vás zpracoval dva tucty velmi instruktivních partií sehraných těmito hráči. Nepochybuji o tom, že jiný trenér by vybral jiné partie, protože oba tito velikáni jsou velmi aktivní a sehráli na velmistrovské úrovni více než 1 000 partií, z nichž je mnoho překrásných (a poučných!). Z tohoto důvodu jsem se také nepokoušel o třídění partií podle motivů. Faktem totiž je, že Karpov je klidnější, a má proto raději jednodušší pozice (koncovky hraje virtuózně) naopak Kasparov je bouřlivák, který se využívá zejména v komplikovaných pozicích střední hry. Takže v jejich partiích najdete vše: útok i obranu, boj s izolovaným pěšcem i proti němu, hru s blokováním centrem, koncovky...

A v jejich partiích se vyskytuje většina známých zahájení! Je také důležité si uvědomit, že Karpov s Kasparovem spolu sehráli 5 zápasů o titul MS a více než 150 partií, takže oba se také mnohé naučili od toho druhého a jejich styl hry se tím zdokonalil. Na závěr bych chtěl jen připomenout, že Karpov byl mistrem světa v letech 1975-1985, Kasparov od roku 1985 doposud. Oba jsou také nejúspěšnějšími turnajovými hráči historie, každý z nich vyhrál takřka 100!! velmistrovských turnajů. Takže s chutí do přehrávání!

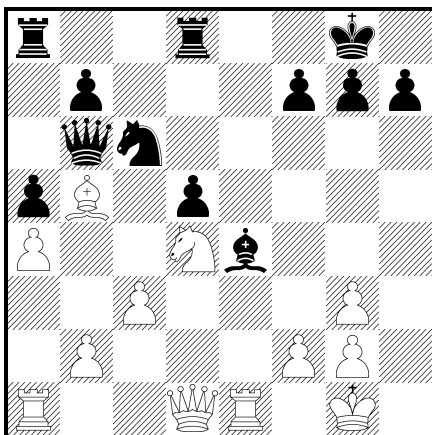
1. e4 c5 2. ♘f3 d6 3. d4 cxd4 4. ♘xd4 ♘f6 5. ♘c3 a6 6. ♕e2 (Karpovův oblíbený tah a v jeho provedení velice nebezpečný systém.) 6. ... e5 (Černý oslabuje bod d5, avšak získává slušnou figurovou hru. Rovnocennou alternativou je 6. ... e6.) 7. ♘b3 ♕e6 8. f4 ♖c7 9. a4 (Důležitý tah, kterým bílý brání b5 a také chce zablokovat dámské křídlo tahem a5.) 9. ... ♘c6?! (Správné je 9. ... Jbd7 nebo 9. ... Se7.) 10. f5! (Nutí černého k výměně na b3, která je výhodná bílému. Kdyby nestál jezdec na c6, měl by černý možnost zahrát 10. ... Sc4.) 10. ... ♕xb3 11. cxb3 ♖b6



12. ♕g5 (Klasický příklad boje o pole d5 — výměna důležité obranné figury.) 12. ... ♕e7 13. ♕xf6 ♕xf6 14. ♘d5 ♖a5+ 15. ♖d2 ♖xd2+ 16. ♖xd2 ♕g5+ 17. ♖d3 0-0 18. h4 ♕d8 (Po 18. ... Sh6 by přišlo 19.g4.) 19. ♖ac1 a5 20. ♖d2 ♖b8 21. g4 (Bílý má převahu v centru a nyní zahajuje nástup na královském křídle. Černý se pokusí zmírnit tlak bílého výměnou silného jezdce.) 21. ... ♘b4 22. ♕c4 ♘xd5 23. ♕xd5 g5 (Jinak nelze bílé pěšce zastavit.) 24. fxc6 hxc6 25. ♖d3 ♖g7 26. h5 ♕b6 (Po 26. ... Sg5 by přišlo 27.Vc7.) 27. ♖h3 ♕c5 28. ♖f1 f6 29. hxc6 ♖xc6 30. ♖fh1 ♖be8 31. ♖h7 ♖g5 32. ♖e2 ♖f4 33. ♖1h3 ♕d4 34. ♖g7 (V časové tísně černý nepostřehl vytvoření matové sítě, avšak pozice byla stejně prohraná.) 1 : 0.

1. e4 e6 2. d4 d5 3. ♘d2 (V 80-tých letech za-

čal Karpov hrát 3.Jc3, ale 3.Jd2 plně odpovídá jeho základní strategii — co nejvíce omezit aktivní hru soupeře.) 3. ... c5 4. exd5 exd5 (Zajímavou možností je 4...Dxd5 s ostrou hrou.) 5. ♖gf3 ♜c6 6. ♖b5 ♖d6 7. dxc5 (Vytváří soupeři izolovaného pěšce, jehož slabosti se bude snažit využít.) 7. ... ♖xc5 8. 0-0 ♜ge7 9. ♜b3 ♖d6 10. ♖g5 0-0 11. ♖h4 (Chce vyměnit důležitého střelce černého po Sg3.) 11. ... ♖g4 12. ♖e2! (Na b5 již střelec neměl co dělat a vazba byla pro bílého nepříjemná.) 12. ... ♖h5 13. ♖e1 ♖b6 14. ♜fd4 ♖g6 15. c3 ♖fe8 16. ♖f1 ♖e4 (Nevhodné pole pro střelce, ale černý chce přes g6 převést jezdc.) 17. ♖g3 ♖xg3 18. hxg3 a5 (Černý chce znepokojit bílého na dámském křídle, to se mu však nepovede.) 19. a4! ♜xd4 20. ♜xd4! (Nelze totiž 20...Dxb2 21.Jb5 a kromě vidličky hrozí také chyčení dámy po 22.Ve2!) 20. ... ♜c6 21. ♖b5 ♖ed8

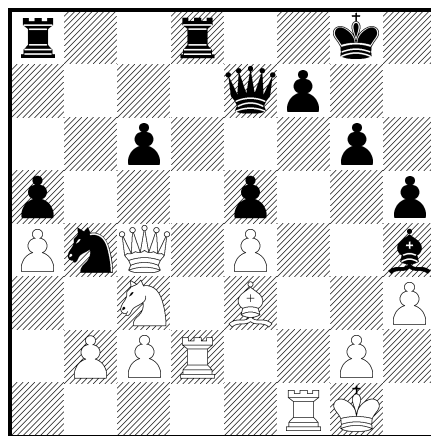


22. g4!! (Vynikající tah omezující soupeřova střelce a připravující vpád věže na 7. řadu.) 22. ... ♜xd4?! (Pomáhá bílému, lepší bylo Vac8.) 23. ♖xd4! ♖xd4 24. cxd4 ♖ac8 25. f3 ♖g6 26. ♖e7 b6? (Nutné bylo 26...Vc2 s nadějí na protihru.) 27. ♖ae1 h6 28. ♖b7 ♖d6 29. ♖ee7 h5 30. gxh5 ♖xh5 31. g4 ♖g6 32. f4! (Karpov se nebojí přízraků — věž na d6 se nezapojí do hry a zbývající figury bílému králi neublíží.) 32. ... ♖c1+ 33. ♖f2 ♖c2+ 34. ♖e3 ♖e4 (Hrozilo f5.) 35. ♖xf7 ♖g6 36. g5 ♖h7 37. ♖fe7 ♖xb2 38. ♖e8 ♖b3+ 39. ♖e2 ♖b2+ 40. ♖e1 ♖d6 41. ♖xg7+ ♖h8 42. ♖ge7 1 : 0.

KARPOV – SPASSKIJ
LENINGRAD 1974

1. e4 c5 2. ♜f3 e6 3. d4 cxd4 4. ♜xd4 ♜f6 5. ♜c3 d6 6. ♖e2 ♖e7 7. 0-0 0-0 8. f4 ♜c6

9. ♖e3 ♖d7 10. ♜b3 a5?! (Navždy oslabuje pole b5.) 11. a4 ♜b4 12. ♖f3 ♖c6 13. ♜d4! (Bílý jezdec se v pravý okamžik vrací do centra.) 13. ... g6 (Pokud chce černý prosazovat e5, je toto oslabení nutné — jinak by bílý jezdec skočil na f5.) 14. ♖f2! (Výborný tah umožňující ideální rozestavení figur.) 14. ... e5 15. ♜xc6 bxc6 16. fxe5 dxe5 17. ♖f1! (Chystá převod na c4. 17.Vd2 by bylo předčasné, protože není jasné, kde bude věž potřeba.) 17. ... ♖c8 18. h3! ♜d7 (Po 18...De6 by přišlo 19.g4 s dalším g5 a Sg4.) 19. ♖g4 h5?! (Zbytečné oslabení, lepší bylo 19...Dc7.) 20. ♖xd7 ♖xd7 21. ♖c4 ♖h4 22. ♖d2 ♖e7 23. ♖f1! (Po 23.Sc5 Dg5 24.Vd7 Jc2 25.Sf8 Vf8 by černý získal protihru.) 23. ... ♖fd8

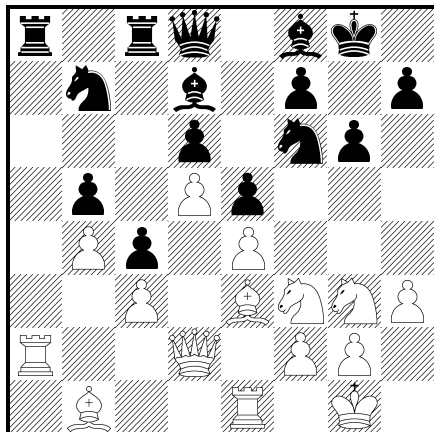


24. ♜b1!! (Opět fantastický tah — jezdec neměl na c3 velké perspektivy, a proto ho Karpov převádí na královské křídlo.) 24. ... ♖b7 25. ♖h2! (I král se aktivně zapojuje do hry — chce vyhnat soupeřova střelce.) 25. ... ♖g7 26. c3 ♜a6 27. ♖e2! (Rozhoduje se ponechat věže pro útok, navíc hrozí 28.g3 Sf6 29.Vef2 Vd6 30.Sg5 s výhrou.) 27. ... ♖f8 28. ♜d2 ♖d8 29. ♜f3 f6 30. ♖d2! (V rozhodující chvíli obsazuje d-sloupec.) 30. ... ♖e7 31. ♖e6 ♖ad8 32. ♖xd8! ♖xd8 33. ♖d1 ♜b8 34. ♖c5 ♖h8 35. ♖xd8! (Po 35...Vd8 přijde 36.Se7.) 1 : 0.

KARPOV – UNZICKER
NICE 1974

1. e4 e5 2. ♜f3 ♜c6 3. ♖b5 a6 4. ♖a4 ♜f6 5. 0-0 ♖e7 6. ♖e1 b5 7. ♖b3 d6 8. c3 0-0 9. h3 ♜a5 10. ♖c2 c5 11. d4 ♖c7 12. ♜bd2 ♜c6 (Hrává se také 12...cxd4 s otevřením c-sloupece.) 13. d5 (Blokují centrum a získává prostorovou převahu, která umožňuje bílému lépe manévrovat.) 13. ... ♜d8 (Aktivnější je

13...Ja5.) 14. a4 ♖b8 15. axb5 axb5 16. b4! (Znemožňuje aktivní hru černého na dámském křídle.) 16. ... ♗b7? (Mnohem lepší je 16...c4 a jezdce převést do hry přes f7.) 17. ♗f1 ♕d7 18. ♕e3 ♖a8 19. ♗d2 ♖fc8?! (Přesnější bylo 19...Vfb8 s dalším Dc8.) 20. ♕d3 g6 21. ♗g3 ♕f8 22. ♖a2 c4 23. ♕b1 ♗d8

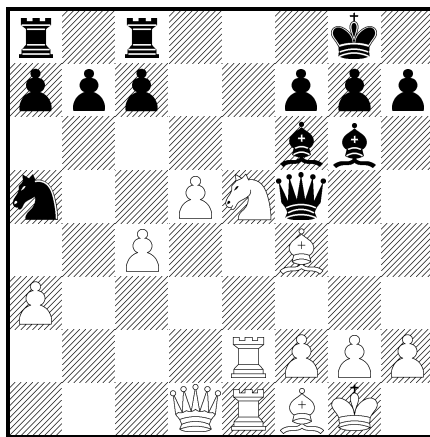


24. ♕a7! (Zabraňuje výměně a připravuje obsazení a–sloupce.) 24. ... ♗e8 25. ♕c2 ♗c7 26. ♖ea1 ♗e7 27. ♕b1 ♕e8 (Dámské křídlo černý zatím udržel, avšak bílý může hrát i na druhém.) 28. ♗e2 ♗d8 29. ♗h2 ♕g7 30. f4 f6 31. f5 g5?! (Tento tah zatím rozhodně nebyl nutný.) 32. ♕c2!! (Převádí střelce na h5!) 32. ... ♕f7 33. ♗g3 ♗b7 34. ♕d1 h6?! (Opět nevynucené oslabení.) 35. ♕h5 ♗e8 36. ♗d1 ♗d8 37. ♖a3 ♕f8 38. ♖1a2 ♕g8 39. ♗g4! ♕f8 40. ♗e3 (Karpov cílevědomě zlepšuje postavení svých figur.) 40. ... ♕g8 41. ♕xf7+ ♗xf7 42. ♗h5 ♗d8 (Po 42...Jh8 43.Jg4 Dh5 44.Jh5 Kf7 45.Sb6 Va3 46.Va3 Va8 47.Va8 Ja8 48.Sd8 nemá černý čím tahat.) 43. ♗g6! ♕f8 44. ♗h5 1 : 0.

KARPOV – PORTISCH
LUZERN 1982

1. e4 e5 2. ♗f3 ♗f6 3. ♗xe5 d6 4. ♗f3 ♗xe4 5. d4 d5 6. ♕d3 ♗c6 7. 0–0 ♕e7 8. ♖e1 ♕f5 9. c4! (Ve vzniklé symetrické pozici má bílý iniciativu, avšak musí postupovat energicky.) 9. ... ♗b4 10. ♕f1! (Bělopolný střelec je samozřejmě velmi důležitý.) 10. ... 0–0 11. a3 (Brát na d5 zatím nemělo smysl, protože jezdec černého by se dostal na dobré pole.) 11. ... ♗c6 12. cxd5 ♗xd5 13. ♗c3 ♗xc3 14. bxc3 ♕g6?! (To není správný tah, lepší bylo 14...Vad8 nebo 14...Sf6.) 15. c4! (Iniciativa bílého narůstá.) 15. ... ♗d7 16.

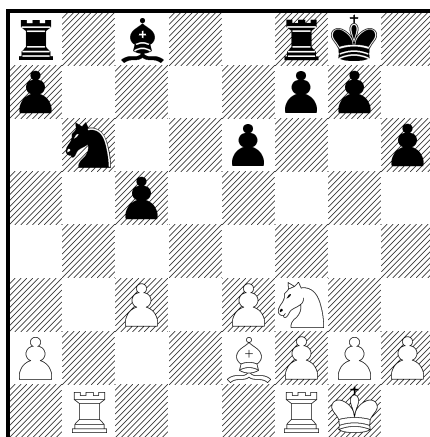
d5 ♕f6 17. ♖a2 ♗a5 18. ♕f4 ♖fe8 19. ♖ae2 ♖ec8? (Lepší bylo 19...Vxe2, ale i tak po 20.Dxe2 stojí bílý jasně lépe.) 20. ♗e5 ♗f5?



(Nechce odevzdat dvojici střelců, ale dostává se do ještě větších potíží.) 21. ♕d2! (Hrozí nejenom 22.Sxa5, ale také 22.g4!) 21. ... ♗xc4 22. g4! (Vyhrává rychleji než 22.Jxc4.) 22. ... ♗xe5 (Zoufalství.) 23. gxf5 ♗f3+ 24. ♕g2 ♕h5 25. ♗a4 ♗h4+ 26. ♕h3 ♕xe2 27. ♕xe2 1 : 0.

KARPOV – KASPAROV
MOSKVA 1984

1. ♗f3 d5 2. d4 ♗f6 3. c4 e6 4. ♗c3 ♕e7 5. ♕g5 h6 6. ♕xf6 (Výměnná varianta dámského gambitu se objevovala v zápasech Karpova s Kasparovem velmi často.) 6. ... ♕xf6 7. e3 0–0 8. ♗c2 c5 (Přesnější je 8...Ja6.) 9. dxc5 dxc4 10. ♕xc4 ♗a5 11. 0–0 ♕xc3 (Po 11...Dxc5 12.Je4 De7 13.Jxf6 Dxf6 14.Vfd1 stojí bílý jasně lépe.) 12. ♗xc3 ♗xc3 13. bxc3 ♗d7 14. c6! (Oslabuje soupeřovi pěšce.) 14. ... bxc6 15. ♖ab1 ♗b6 16. ♕e2 c5



17. ♖fc1!! (Vynikající tah, jehož smysl se projeví až posléze. Nabízející se 17.Vfd1 by vedlo pouze k výměnám.) 17. ... ♗b7 18. ♕f1 ♗d5 19. ♖b5! (Převaha bílého je již viditelná, nyní nejde 19...Sxa2 pro 20.c4!) 19. ... ♗d7?! (Houževnatější bylo 19...Vac8 20.Va5 Vc7 21.c4 Sa8.) 20. ♖a5! ♖fb8 21. c4 ♗c6 22. ♗e1! ♖b4 23. ♗d1! (Po 23.Jd3 Va4 by se černý ještě držel.) 23. ... ♖b7 24. f3 ♖d8 25. ♗d3 g5 26. ♗b3! (Brání aktivitě černého.) 26. ... ♕f8 27. ♗xc5 ♗xc5 28. ♖xc5 ♖d6 29. ♕e2 ♕e7 30. ♖d1 ♖xd1 31. ♕xd1 ♕d6 32. ♖a5 f5 33. ♕e2 h5 (Snaží se získat protihru, následující tah bílého však bere černému všechny iluze.) 34. e4! fxe4 35. fxe4 ♗xe4 36. ♖xg5 ♗f5 37. ♕e3 h4 38. ♕d4 e5+ 39. ♕c3 ♗b1 40. a3 ♖e7 41. ♖g4 h3! (Po 41...Vh7 42.h3 nemá černý co hrát.) 42. g3! ♖e8 (Chystá převod věže na 2.řadu, Karpov se však nebojí!) 43. ♖g7! ♖f8 44. ♖xa7 ♖f2 45. ♕b4 ♖xh2 46. c5+ ♕c6 47. ♗a4+ ♕d5 48. ♖d7+ ♕e4 49. c6 ♖b2+ 50. ♕a5 ♖b8 (Po 50...h2 rozhoduje 51.c7!) 51. c7 ♖c8 52. ♕b6 ♕e3 53. ♗c6 h2 54. g4! (Odebírá pole f5 střelci.) 54. ... ♖h8 55. ♖d1 ♗a2 56. ♖e1+ ♕f4 57. ♖e4+ ♕g3 58. ♖xe5 ♕xg4 59. ♖e2 1 : 0.

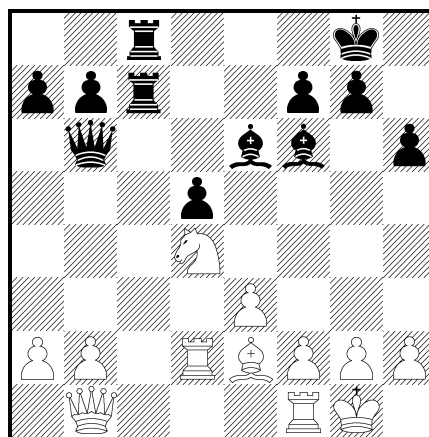
KARPOV – KASPAROV
MOSKVA 1985

1. d4 d5 2. c4 e6 3. ♗c3 ♗e7 4. ♗f3 ♗f6 5. ♗g5 h6 6. ♗xf6 ♗xf6 7. e3 0–0 8. ♖c2 ♗a6! (Vylepšení proti minulé partii.) 9. ♖d1 c5 10. dxc5 ♖a5 11. cxd5 ♗xc5 12. ♖d2 (12.dxc6 je příliš riskantní.) 12. ... ♖d8 13. ♗d4 exd5 14. ♗e2 ♖b6 (I po 14...Je6 15.Jb3 Sc3 16.bxc3 stojí bílý lépe.) 15. 0–0 ♗e4 16. ♖c2 ♗xc3 17. ♖xc3 (Ze zahájení získal bílý jen minimální převahu.) 17. ... ♗e6 18. ♖c2! ♖ac8 19. ♖b1 ♖c7 20. ♖d2 ♖dc8

viz diagram

21. ♗xe6! (Ve vhodnou chvíli bílý mění pěšcovou strukturu.) 21. ... fxe6 22. ♗g4! (Při těžkých figurách vyhovují různobarevní střelci útočící straně, a tou bude vzhledem k děravému postavení černého na královském křídle bílý!) 22. ... ♖c4 23. h3 ♖c6 24. ♖d3 ♕h8 25. ♖fd1 a6 26. b3 ♖c3 27. ♖e2 ♖f8 28. ♗h5! (Převádí střelce na diagonálu b1–h7.) 28. ... b5? (Nutné bylo 28...Sd8 29.Sg6 Sc7 30.Sd3 Dd6 31.g3 De5 32.Dg4 Df6 s pevnou pozicí černého.) 29. ♗g6 ♗d8 30. ♗d3

b4 31. ♖g4 ♖e8 32. e4! ♗g5 33. ♖c2 ♖xc2 34. ♗xc2 ♖c6 35. ♖e2 ♖c5 36. ♖f1 ♖c3 37. exd5 exd5 38. ♗b1! ♖d2 39. ♖e5 (Hrubou chybou by byl zisk pěšce 39.Dxd2 Sxd2 40.Vd1, protože v koncovce se černý drží.) 39. ... ♖d8 40. ♖f5 ♕g8 41. ♖e6+ ♕h8 42. ♖g6 ♕g8 43. ♖e6+ ♕h8 (Bílý zopakoval tahy, aby ušetřil čas na přemýšlení.) 44. ♗f5! ♖c3 45. ♖g6 ♕g8 46. ♗e6+ ♕h8 47. ♗f5 ♕g8 48. g3 ♕f8 49. ♕g2 ♖f6 50. ♖h7 ♖f7 51. h4 ♗d2 52. ♖d1! ♗c3 53. ♖d3 ♖d6 54. ♖f3! (Nešlo ihned 54.Ve3 pro 54...g5!) 54. ... ♕e7 55. ♖h8! d4 56. ♖c8 ♖f6 57. ♖c5+ ♕e8 58. ♖f4 ♖b7+ 59. ♖e4+ ♕f7 (Po 59...Ve6!? rozhoduje 60.Dc4!) 60. ♖c4+ ♕f8 61. ♗h7 ♖f7 62. ♖e6 ♖d7 63. ♖e5! 1 : 0.



Pozice po 20. tahu černého

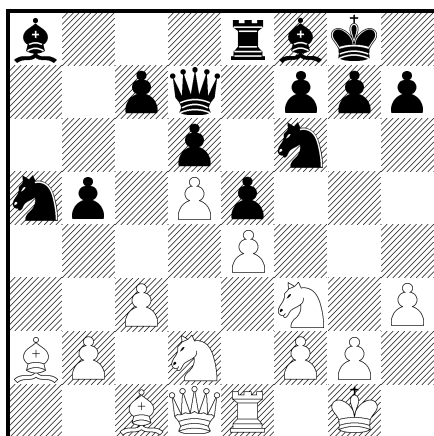
KASPAROV – KARPOV
MOSKVA 1985

1. e4 e5 2. ♗f3 ♗c6 3. ♗b5 a6 4. ♗a4 ♗f6 5. 0–0 ♗e7 6. ♖e1 b5 7. ♗b3 d6 8. c3 0–0 9. h3 ♗b7 10. d4 ♖e8 11. ♗bd2 ♗f8 12. a4 ♖d7 (Častěji se hrává 12...h6.) 13. axb5 axb5 14. ♖xa8 ♗xa8 15. d5 ♗a5 (Zajímavou možností je 15...Je7.) 16. ♗a2

viz diagram

16. ... c6! (Černý samozřejmě musí bojovat o střed, nebylo by dobré 16...c5? pro 17.b4!) 17. b4 ♗b7 (Obět pěšce 17...Jc4 by nebyla dobrá pro 18.Jxc4 bxc4 19.Sg5 s převahou bílého. Po tahu v partii stojí černý trochu pasívně, avšak rozehrát bílé figury také není jednoduché.) 18. c4 ♖c8 19. dxc6?! (Odevzdávat centrum není dobré, lepší bylo 19.De2 nebo 19.Sb2.) 19. ... ♖xc6 20. c5? (Hazardně zahráno. Do léčky 20...dxc5? 21.Sxf7!

černý nespadne a získá lepší hru.) **20.** ... ♖d8 **21.** ♙b2 dxc5! **22.** bxc5 (Rovněž 22.Jxe5 Da6 s dalším c4 vede k výhodě černého.) **22.** ... ♖xc5 **23.** ♙xe5 ♗d7 **24.** ♙b2 ♖b4! **25.** ♗b3? (Snaha o komplikace vede ke zhoršení pozice, lepší bylo 25.Db1.) **25.** ... ♗c5 **26.** ♙a1 (Prakticky vynuceno, protože po 26.Jxc5 Dxb2! 27.Ve2 Da3 28.Jd3 Se4 29.Sxf7 Jxf7 30.Vxe4 b4 má černý rozhodující převahu.) **26.** ... ♙xe4 (26...Sxe4 27.Jfd4 Jdb7 28.De2 Jd6 29.Jxc5 Dxc5 30.Dg4 Ve8 31.Vd1 Sg6 32.Df4 Db4! 33.Dc1 Se4 34.Ve1 Da5 35.Sb3 Da8 36.Db2 b4 37.Ve3 Sg6 38.Vxe8 Vxe8 39.Dc1 Je4 40.Sd5 Jc5 41.Jb3 Jd3) **27.** ♗fd4 0 : 1.

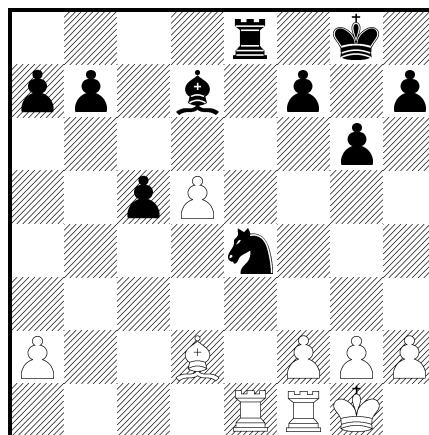


Pozice po 16. tahu bílého

KARPOV – KASPAROV
LENINGRAD 1986

1. d4 ♗f6 **2.** c4 g6 **3.** ♗c3 d5 **4.** ♗f3 ♙g7 **5.** ♖b3 dxc4 **6.** ♖xc4 0-0 **7.** e4 ♗a6 **8.** ♙e2 c5 (Černý dovolil bílému vybudovat silné centrum, nyní však na něj začíná tvrdě útočit.) **9.** d5 e6 **10.** 0-0 (Vazba 10.Sg5 není tentokrát nebezpečná černému — přijde 10...exd5 11.Jxd5 Se6 12.0-0-0 Sxd5 13.Vxd5 Db6 s dobrou pozicí černého.) **10.** ... exd5 **11.** exd5 ♙f5 **12.** ♙f4 ♖e8 (Zajímavou možností je 12...Db6.) **13.** ♖ad1 ♗e4 **14.** ♗b5! (Černý si chtěl ulehčit výměnou, naopak bílý chce podpořit postup svého pěšce a je odhodlán obětovat pěšce b2, černý však nepřijímá, protože po 14...Sxb2 15.d6 Sf6 16.Sd3! s dalším Vfe1 je iniciativa bílého hrozivá.) **14.** ... ♖f6! **15.** ♙d3 ♗b4? (Pozice je natolik komplikovaná, že se ani Kasparov dobře neorientoval a chybuje. Lepší bylo 15...Vad8 nebo 15...Sd7.) **16.** ♗c7! ♗xd3 **17.** ♗xe8 ♖xe8 **18.** ♖xd3! (Vtip je v tom, že po 18...Jg3 přijde 19.Db5!) **18.** ... ♖xb2 (Černý má za kvalitu pěšce a ak-

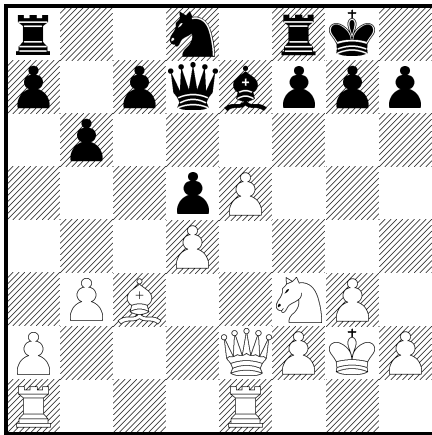
tivní figury, avšak volný pěšec bílého je velmi nebezpečný.) **19.** ♖de1!? (Zajímavé bylo také 19.d6, ale bílý se rozhodl svázat černé figury.) **19.** ... ♖b4? (Nutné bylo 19...Dxa2 a černý se ještě drží.) **20.** ♗d2! ♖a4 **21.** ♖c4! (Karpov samozřejmě směřuje do koncovky.) **21.** ... ♖xc4 **22.** ♗xc4 ♙c3 **23.** ♗d2 ♙xd2 **24.** ♙xd2 ♙d7



(Černý zdánlivě vyřešil problémy s vazbou, ale není tomu tak.) **25.** ♙f4! ♙b5 **26.** f3! g5 (Nešlo totiž 26...Sxf1 27.Kxf1 Jf6 28.Vxe8 Jxe8 29.Se5! f6 30.d6! a bílý pěšec rozhoduje.) **27.** ♙xg5 ♙xf1 (Opět nepomáhalo 27...Jxg5 28.Vxe8 Sxe8 29.h4! se ziskem jezdce.) **28.** ♗xf1 ♗d6 **29.** ♙e7! ♗c8 (Nebo 29...Jc4 30.d6 Jb6 31.Vb1! Jd7 32.Vxb7 s výhrou.) **30.** ♙xc5 ♖d8 **31.** ♖e5 f6 **32.** ♖f5 b6 **33.** ♙d4 ♗e7 **34.** ♙xf6 ♖xd5 **35.** ♖g5+ ♖xg5 **36.** ♙xg5 ♗c6 **37.** ♗e2 ♗f7 **38.** ♗d3 ♗e6 **39.** ♗c4 ♗e5+ **40.** ♗d4 ♗c6+ **41.** ♗c4 (Je po časové kontrole, a proto se černý vzdal.) 1 : 0.

KARPOV – SOKOLOV
LINARES 1987

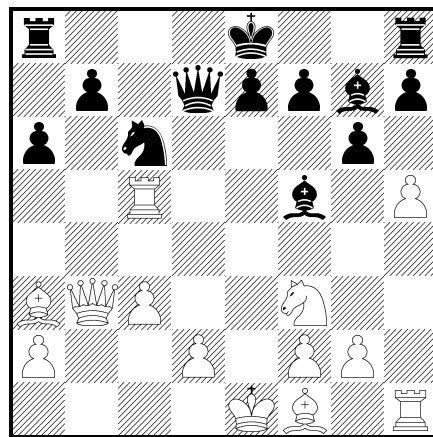
1. d4 ♗f6 **2.** c4 e6 **3.** ♗f3 b6 **4.** g3 ♙a6!? (Samozřejmě se dá hrát i 4...Sb7.) **5.** b3 (Tahy 5.Dc2 nebo 5.Jbd2 nezapadají do plánu bílého.) **5.** ... ♙b4+ **6.** ♙d2 ♙e7! (Černý tempo neztratil, protože střelec na d2 bílému spíše zavazí.) **7.** ♗c3 0-0!? (Riskantní pokračování, jednodušší je 7...d5.) **8.** e4 d5 **9.** cxd5 ♙xf1 **10.** ♗xf1 exd5 **11.** e5 ♗e4 **12.** ♖e2! (Po 12.Kg2?! f5 13.exf6 Sxf6 má černý nepříjemný tlak. Nyní by po 12...f5 13.exf6 musel černý brát jezdcem a bílý by stál lépe.) **12.** ... ♗xc3 **13.** ♙xc3 ♖d7 **14.** ♗g2 ♗c6 (Jezdec směřuje na e6, okamžité 14...c5 však bylo lepší.) **15.** ♖he1 ♗d8



SOKOLOV – KARPOV
LINARES 1987

1. e4 c6 2. c4 d5 3. exd5 cxd5 4. cxd5
 ♖f6 5. ♗c3 ♗xd5 6. ♗f3 ♗xc3 (Po 6...e6
 7.d4 by vznikla typická pozice s izolovaným
 pěšcem, ale Karpov chce bojovat proti izolo-
 vanému páru.) 7. bxc3 g6 8. h4?! (Sokolov
 v zápase prohrává o 3 body, a proto se pokouší
 o hazardní útok. Ovšem bez tahu d4 se neobe-
 jde.) 8. ... ♕g7 9. h5 ♗c6 (Černý zatím
 s rošádou nespěchá.) 10. ♖b1 ♖c7 11. ♕a3
 ♕f5 12. ♖b5 a6 13. ♖c5 ♖d7 14. ♖b3

16. ♗g1! (Uvolňuje dráhu pěšci, nyní není
 dobré 16...Je6? pro 17.f4 a nelze 17...f5
 18.exf6 Vxf6 19.f5! se získáním figury.) 16. ... c5!
 (Černý se musí pokusit o protihru.) 17. f4 cxd4
 18. ♕xd4 ♖f5 19. ♖ad1 ♕b4 20. ♖f1 ♗e6
 21. ♖d3! (Je potřeba odstranit blokující fi-
 guru!) 21. ... ♖xd3 22. ♖xd3 ♖ac8 23. ♗f3
 ♖c2+ 24. ♖f2 ♖fc8 25. f5! ♗xd4 26. ♗xd4
 ♖xf2+ 27. ♗xf2 ♖c1 28. g4 (Černý má sice
 aktivní věž, ale bílý má velkou převahu v cen-
 tru a na královském křídle.) 28. ... ♗f8 (Nešlo
 28...Va1 pro 29.Jc6.) 29. ♗f3 ♖f1+ 30. ♗g3
 ♖c1 31. ♗f4 h6 32. h4 ♗e8 33. ♗f3 ♖c2
 34. a4 ♖b2 35. ♗d4 ♕e7 36. h5! (Šlo také
 36.g5, ale Karpovův tah je ještě silnější.) 36. ...
 a6 37. ♗f3 ♕c5 38. ♗e2 d4 39. ♗f4 (Bílý
 sice nemůže dobýt pěšce d4, ale také ho dobý-
 vat nemusí!) 39. ... ♗d7 40. e6+ ♗e8 41.
 ♗e4 a5 42. ♖f3! (Uvolňuje cestu králi a je
 připraven k vniknutí po sloupci f, pokud bude
 otevřen.) 42. ... ♖b1 (Aby měl možnost Vg1.)
 43. ♗d5! ♖g1 (Nepomáhalo 43...Ve1 44.Kd3
 fxe6 45.fxe6 a bílá věž pronikne na 7.řadu, ani
 43...Kf8 44.e7! Sxe7 45.Kxd4 Vg1 46.Kc4 Vxg4
 47.Kb5 Sd8 48.Vc3! Vh4 49.Kc6! Vxh5 50.Kd7
 Vxf5 51.Jxb6! a bílý vyhraje.) 44. ♗d3 ♖xg4
 45. f6! (Hrozí 46.Jc7, navíc černý nemůže vzít
 ani jednoho pěšce.) 45. ... ♕d6 46. ♗xb6
 ♖g5 (Opět nevycházelo 46...gxf6 47.Vxf6 fxe6
 48.Vxe6 Se7 49.Jd5 s přechodem do vyhrané
 pěšcovky.) 47. fxc7 ♖xg7 48. ♗c4 ♕b4 49.
 exf7+ ♖xf7 50. ♖xf7 ♗xf7 51. ♗e5+!
 (Bílý hraje stále velice přesně.) 51. ... ♗f6
 52. ♗c6 ♕e1 53. ♗xd4 ♕b4 54. ♗c6 ♕e1
 55. ♗e2 ♕c3 56. ♗d3 ♕e1 57. ♗c4 ♗g5
 58. ♗xa5! (Nejrychlejší.) 58. ... ♕xa5 59.
 b4 ♕d8 60. a5 ♗xh5 61. ♗b5 ♕g5 62. a6
 ♕e3 63. ♗c6 1 : 0.

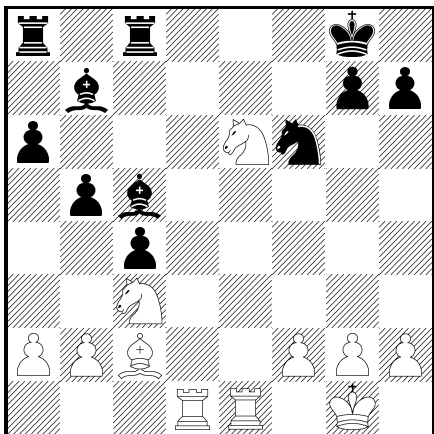


14. ... 0-0! (Bílý natolik zaostal ve vývinu,
 že o útoku může pouze snít.) 15. hxg6 hxg6
 16. ♕c4 (Na 16.Da4 přijde 16...Jd4, rovněž
 16.Jg5 Vad8 je výhodné černému.) 16. ... ♕f6!
 (Kontroluje důležitá pole g5 a f6.) 17. d4 b5!
 18. ♕d5 ♗a5! 19. ♖d1 ♗b7! (Stejný tah
 by přišel i po 19.Db4. Nyní by 20.Sxb7 bylo
 přiznáním krachu, a tak bílý za sebou páli
 mosty.) 20. ♗e5 ♕xe5 21. dxe5 ♗xc5 22.
 ♖d4 (Hrozí 23.Dh4 nebo 23.Vh8, jsou to však
 jen iluze.) 22. ... ♗d3+ 23. ♗f1 ♖a7! 24.
 ♕xe7 ♖xd4 25. cxd4 ♗f4 26. ♕f6 ♗h5
 0 : 1.

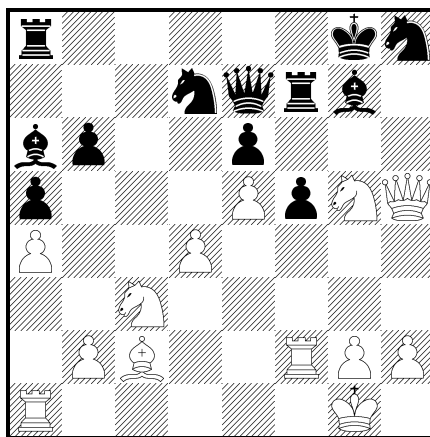
KARPOV – KRAMNIK
LINARES 1994

1. d4 d5 2. c4 c6 3. ♗f3 ♗f6 4. ♗c3 e6 5. e3
 (Tento jen zdánlivě skromný tah je v současné
 době populárnější než 5.Sg5.) 5. ... ♗bd7 6.
 ♕d3 dxc4 7. ♕xc4 b5 8. ♕d3 a6 9. e4 c5
 10. d5! (Jediná možnost jak bojovat o výhodu
 ze zahájení.) 10. ... c4 11. dxe6 fxe6 12.
 ♕c2 ♕b7 13. 0-0 ♖c7 14. ♗g5 ♗c5 15.
 e5! (V zápasech s Kasparovem se i Karpov
 zdokonalil a nyní nabízí soupeři nádhernou oběť
 pěšce.) 15. ... ♖xe5 16. ♖e1 ♖d6 17. ♖xd6

$\text{\textcircled{e}}\text{xd6}$ 18. $\text{\textcircled{e}}\text{e3!}$ (Po 18.Jxe6 Jxe6 19.Vxe6 Kd7 20.Sf5 Kc7 se černý zkonsoliduje.) 18. ... 0–0 19. $\text{\textcircled{a}}\text{d1}$ $\text{\textcircled{e}}\text{e7}$ 20. $\text{\textcircled{e}}\text{xc5}$ $\text{\textcircled{e}}\text{xc5}$ 21. $\text{\textcircled{c}}\text{xe6}$ $\text{\textcircled{f}}\text{c8}$



23. $\text{\textcircled{e}}\text{xc5!}$ (I po prozaickém 23.h4 by měl bílý rozhodující výhodu.) 23. ... hxg5 24. $\text{\textcircled{h}}\text{h5}$ f5 (Rovněž 24...f6 nepomáhalo — 25.Jxg5 Vfc8 26.Sh7 Kg8 27.Jce4 s výhrou.) 25. $\text{\textcircled{c}}\text{xc5}$ $\text{\textcircled{f}}\text{f7!}$



22. **h3!!** (Bílý opět nespěchá, protože 22.Jxc5 Vxc5 23.Ve7 Sc6 by mu výhodu nepřineslo.) 22. ... $\text{\textcircled{e}}\text{f8}$ 23. **g4!** (Logický doplněk předchozího tahu — bílý chce zahnat černého jezdce a vpadnout na 7.řadu oběma věžemi.) 23. ... **h6** 24. **f4** $\text{\textcircled{e}}\text{f3}$ 25. $\text{\textcircled{d}}\text{d2}$ $\text{\textcircled{e}}\text{c6}$ (Černý musí jen čekat.) 26. **g5** hxg5 27. fxg5 $\text{\textcircled{c}}\text{d7}$ 28. $\text{\textcircled{c}}\text{xf8}$ $\text{\textcircled{c}}\text{xf8}$ 29. $\text{\textcircled{d}}\text{d6!}$ (Nepouští černé věže do hry.) 29. ... **b4** 30. $\text{\textcircled{c}}\text{e4}$ $\text{\textcircled{e}}\text{e8}$ 31. $\text{\textcircled{c}}\text{g3!}$ $\text{\textcircled{d}}\text{d8}$ 32. $\text{\textcircled{c}}\text{f5}$ $\text{\textcircled{f}}\text{xd6}$ 33. $\text{\textcircled{c}}\text{xd6}$ $\text{\textcircled{e}}\text{g6}$ (Odevzdává pěšce, ale nic lepšího už nebylo.) 34. $\text{\textcircled{e}}\text{xc6}$ $\text{\textcircled{c}}\text{xc6}$ 35. $\text{\textcircled{c}}\text{xc4}$ $\text{\textcircled{d}}\text{d8}$ 36. $\text{\textcircled{d}}\text{e4}$ **b3** 37. axb3 $\text{\textcircled{d}}\text{d3}$ 38. $\text{\textcircled{c}}\text{g2}$ $\text{\textcircled{f}}\text{xb3}$ 39. **h4** $\text{\textcircled{c}}\text{f8}$ 40. $\text{\textcircled{d}}\text{e8}$ 1 : 0.

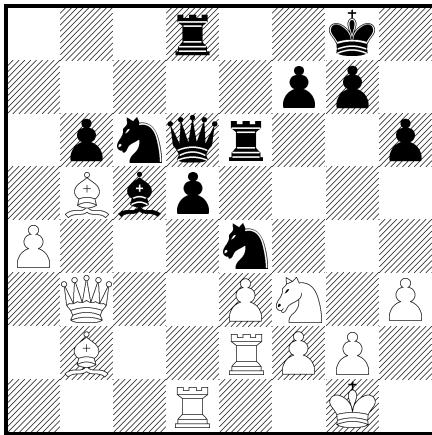
(Věž je potřeba pro obranu, a proto nemůže odejít.) 26. $\text{\textcircled{e}}\text{xf5!!}$ $\text{\textcircled{f}}\text{xf5}$ (Nebo 26...exf5 27.Jd5 De8 28.e6 Vf6 29.Dh7 Kf8 30.e7 1:0.) 27. $\text{\textcircled{f}}\text{xf5}$ exf5 28. $\text{\textcircled{c}}\text{d5}$ $\text{\textcircled{h}}\text{e8}$ 29. $\text{\textcircled{h}}\text{h7+}$ $\text{\textcircled{c}}\text{f8}$ 30. $\text{\textcircled{h}}\text{xf5+}$ $\text{\textcircled{c}}\text{g8}$ 31. $\text{\textcircled{h}}\text{h7+}$ $\text{\textcircled{c}}\text{f8}$ 32. $\text{\textcircled{d}}\text{a3!}$ (Poslední figura se s rozhodujícím účinkem zapojuje do hry.) 32. ... $\text{\textcircled{c}}\text{c8}$ 33. $\text{\textcircled{f}}\text{f3+}$ $\text{\textcircled{c}}\text{f6}$ 34. **h3!** $\text{\textcircled{h}}\text{g6}$ 35. $\text{\textcircled{f}}\text{xf6+}$ $\text{\textcircled{e}}\text{xf6}$ 36. $\text{\textcircled{c}}\text{e6+}$ $\text{\textcircled{c}}\text{e8}$ 37. $\text{\textcircled{c}}\text{xf6+}$ 1 : 0.

KASPAROV – PALATNIK
DAUGAVPILS 1978

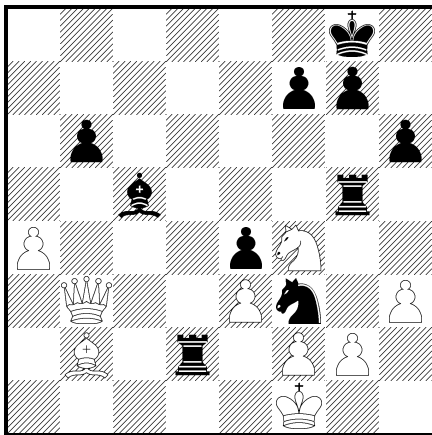
1. **e4** $\text{\textcircled{c}}\text{f6}$ 2. **e5** $\text{\textcircled{c}}\text{d5}$ 3. **d4** **d6** 4. $\text{\textcircled{c}}\text{f3}$ **g6** 5. $\text{\textcircled{e}}\text{c4}$ $\text{\textcircled{c}}\text{b6}$ 6. $\text{\textcircled{e}}\text{b3}$ **a5** 7. **a4** $\text{\textcircled{e}}\text{g7}$ 8. $\text{\textcircled{c}}\text{g5}$ **e6!?** (Hrává se též 8...d5 s blokádou, ovšem díky prostorové převaze stojí lépe bílý.) 9. **f4** (Pravděpodobně je silnější 9.Df3.) 9. ... dxe5 10. fxe5 **c5** 11. 0–0?! (Lepší bylo 11.c3, protože teď mohl černý vyrovnat tahem 11...Dxd4.) 11. ... 0–0?! 12. **c3** $\text{\textcircled{c}}\text{c6?}$ (Nutné bylo vložit výměnu na d4 a teprve potom zahrát Jc6 se zajímavou pozicí.) 13. $\text{\textcircled{c}}\text{e4!}$ (Nyní by po 13...cxd4 přišlo 14.Sg5 se silným útokem.) 13. ... $\text{\textcircled{c}}\text{d7}$ (Stahuje jezdce k obraně slabiny f6.) 14. $\text{\textcircled{e}}\text{e3}$ $\text{\textcircled{c}}\text{e7}$ 15. $\text{\textcircled{e}}\text{g5!}$ (Zahajuje silný tlak na rošádu černého.) 15. ... cxd4 16. cxd4 **h6** 17. $\text{\textcircled{e}}\text{h4}$ **g5** 18. $\text{\textcircled{e}}\text{f2}$ $\text{\textcircled{c}}\text{g6}$ 19. $\text{\textcircled{c}}\text{bc3}$ $\text{\textcircled{h}}\text{e7}$ (Chystá se osvobodit tahem f5.) 20. $\text{\textcircled{e}}\text{c2}$ **b6** 21. $\text{\textcircled{e}}\text{e3}$ $\text{\textcircled{e}}\text{a6}$ 22. $\text{\textcircled{f}}\text{f2}$ $\text{\textcircled{c}}\text{h8}$

SUNYE – KASPAROV
GRAZ 1981

1. $\text{\textcircled{c}}\text{f3}$ $\text{\textcircled{c}}\text{f6}$ 2. **c4** **c5** 3. $\text{\textcircled{c}}\text{c3}$ **e6** 4. **e3** $\text{\textcircled{c}}\text{c6}$ 5. **d4** **d5** 6. cxd5 exd5 7. $\text{\textcircled{e}}\text{b5}$ $\text{\textcircled{e}}\text{d6}$ 8. dxc5 $\text{\textcircled{e}}\text{xc5}$ (Bílý vytvořil soupeři izolovaného pěšce, jehož slabost se nejlépe projeví v koncovce, a proto se musí snažit měnit figury a samozřejmě nesmí dopustit postup izolovaného pěšce. Černý se musí naopak snažit využít aktivního postavení svých figur ve střední hře.) 9. 0–0 0–0 10. **b3** $\text{\textcircled{e}}\text{g4}$ 11. $\text{\textcircled{e}}\text{b2}$ $\text{\textcircled{c}}\text{c8}$ 12. $\text{\textcircled{c}}\text{c1}$ $\text{\textcircled{e}}\text{d6}$ 13. $\text{\textcircled{e}}\text{e2}$ $\text{\textcircled{e}}\text{b8!}$ (Uvolňuje pole pro dámu.) 14. $\text{\textcircled{c}}\text{b5!}$ $\text{\textcircled{c}}\text{e4}$ 15. $\text{\textcircled{c}}\text{bd4}$ $\text{\textcircled{d}}\text{e8}$ 16. **h3** $\text{\textcircled{e}}\text{xf3}$ 17. $\text{\textcircled{c}}\text{xf3}$ $\text{\textcircled{h}}\text{d6}$ 18. $\text{\textcircled{h}}\text{d3}$ $\text{\textcircled{c}}\text{g5}$ 19. $\text{\textcircled{f}}\text{fd1}$ $\text{\textcircled{c}}\text{cd8}$ 20. $\text{\textcircled{c}}\text{f1}$ $\text{\textcircled{c}}\text{e4}$ 21. **a3** **a6** 22. $\text{\textcircled{h}}\text{c2}$ $\text{\textcircled{e}}\text{a7}$ 23. $\text{\textcircled{e}}\text{d3}$ $\text{\textcircled{h}}\text{e7}$ 24. $\text{\textcircled{d}}\text{e1}$ $\text{\textcircled{d}}\text{d6}$ 25. **b4** $\text{\textcircled{d}}\text{e6}$ 26. **b5** axb5 27. $\text{\textcircled{e}}\text{xb5}$ **h6** 28. $\text{\textcircled{c}}\text{cd1}$ $\text{\textcircled{d}}\text{d8}$ 29. $\text{\textcircled{h}}\text{h3}$ $\text{\textcircled{h}}\text{d6}$ 30. **a4** $\text{\textcircled{e}}\text{c5}$ 31. $\text{\textcircled{d}}\text{e2}$ **b6** 32. $\text{\textcircled{c}}\text{g1}$



(Nebylo výhodné 32.Sxc6 Dxc6 33.Jd4 Dc7 34.Jxe6? Dh2!) 32. ... ♖e7! (Připravuje útok na bílého krále.) 33. ♗d4 ♕g6 34. ♔d3 ♖d7 35. ♔h1 ♗f5 36. ♔xe4? (Vážná chyba, nutné bylo 36.Jxf5 Dxf5 37.Sxe4 Dxe4 38.f3 jen s minimální výhodou černého.) 36. ... dxe4 37. ♕ed2 ♗h4! 38. ♗e6 (Nešlo 38.Jf3 exf3! ani 38.Jf5 Dxf5 39.Vxd8 Kh7) 38. ... ♖xd2 39. ♕xd2 ♕xd2 40. ♗f4 ♕g5 41. ♔g1 ♗f3+! 42. ♔f1

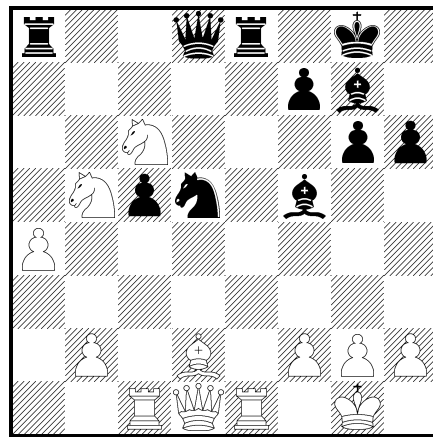


(Po 42.Kh1 přijde opět 42...Sxe3!! 43.fxe3 Vdxc2!! 44.Jxg2 Vg3! s matem.) 42. ... ♔xe3!! 43. fxe3 (Nepomáhá ani 43.Je2 Jh2 44.Ke1 Vxg2! 45.Dxe3 Jf3 46.Kf1 Vg1! 47.Jxg1 Vd1 s matem.) 43. ... ♕dxc2! 44. ♖c3! ♕h2 45. ♗e2 ♔h7! (Nešlo 45.Vgg2 pro 46.Dc8!) 46. ♖c8 ♕h1+ 47. ♔f2 ♗d2 0 : 1.

TUKMAKOV – KASPAROV
FRUNZE 1981

1. d4 ♗f6 2. c4 g6 3. ♗c3 ♔g7 4. e4 d6 5. ♔e2 0–0 6. ♔g5 (Averbachův systém omezuje možnosti černého, což Kasparovi

vadilo v této partii dvojnásob, protože pouze výhra mu dávala šanci stát se přeborníkem Sovětského svazu.) 6. ... c5 7. d5 b5?! (Nepříliš korektní oběť, která však velmi oživuje hru.) 8. cxb5 a6 9. a4! (Nemá smysl brát na a6 a vyvíjet figuru soupeře.) 9. ... h6 10. ♔d2 e6! (Černý samozřejmě musí otevřít hru.) 11. dxe6 ♔xe6 12. ♗f3 axb5 13. ♔xb5 ♗a6 14. 0–0 ♗c7 15. ♕e1 (Bílý bojuje o výhodu, šlo hrát klidné 15.Se2 d5 s vyrovnáním a zjednodušením.) 15. ... ♗xb5 16. ♗xb5 (Opět bylo bezpečnější 16.axb5.) 16. ... d5 17. exd5 ♗xd5 18. ♗e5! ♕e8 19. ♕c1?! (Nepovedený tah, zatímco po 19.Jc4 by měl černý problémy.) 19. ... ♔f5 20. ♗c6

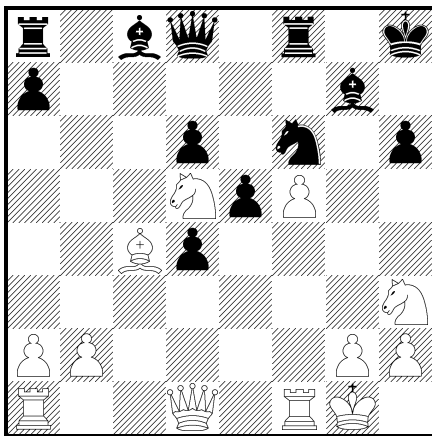


(Nyní už 20.Jc4 nebylo tak dobré — 20...Vxe1 21.Sxe1 Jf4! s iniciativou černého.) 20. ... ♖d7! (Oběť druhého pěšce za oslabení 1. řady.) 21. ♕xc5 ♕xe1+ 22. ♖xe1 ♕e8 23. ♖c1 ♗b6! (Černý skvěle manévruje a bílému stále něco hrozí.) 24. b3 ♕e2 25. ♔a5? (Bílý nedoceňuje hrozby soupeře, lepší bylo 25.Sc3.) 25. ... ♔e4! (Hrozí Dg4.) 26. ♗e5 ♖e7 27. ♗d4? (Převod koně do centra nepomáhá, protože tam bude viset. 27.Df1! ještě drželo bílou pozici.) 27. ... ♕a2 28. ♔xb6 (Nebylo lepší 28.Jdc6 Dxc5! ani 28.Jdf3 Sxf3!) 28. ... ♔xe5 29. ♖e3? (Závěrečná chyba v již prohraném postavení.) 29. ... ♖xc5! 0 : 1.

CHRISTIANSEN – KASPAROV
MOSKVA 1982

1. d4 ♗f6 2. c4 g6 3. ♗c3 ♔g7 4. e4 d6 5. f4 0–0 6. ♗f3 (Bílý vystavěl čtyřčlenné pěšcové centrum a úkolem černého je rozbít ho.) 6. ... c5! 7. d5 e6 8. dxe6 (Často se hrává 8.Sd3.)

8. ... fxe6 9. ♔d3 ♘c6 10. 0-0 ♘d4! (Černý správně obsazuje slabý bod soupeře, nyní není dobré pro bílého 11.Jxd4 cxd4 12.Je2 e5, mělo se však stát 11.Je2!) 11. ♘g5?! (Chce vyprovokovat oslabení královského křídla, černý má však centrální strategii.) 11. ... e5! 12. f5? (Příliš optimistické, lepší bylo 12.fxe5 s rovnou hrou.) 12. ... h6 13. ♘h3 (Po 13.Jf3 gxf5 14.exf5 Jxf5 15.Jxe5 dxe5 16.Sxf5 Dd4 stojí černý jasně lépe.) 13. ... gxf5 14. exf5 b5! 15. ♔e3? (Nebylo dobré 15.b3 b4, ale 15.Jxb5 s výměnou silného jezdce černého dávalo bílému slušné šance na vyrovnání.) 15. ... bxc4 16. ♔xc4+ ♔h8! (Nešlo samozřejmě 16...d5? 17.Jxd5 Jxd5 18.Sxd4 cxd4 19.Db3.) 17. ♔xd4 cxd4 18. ♘d5

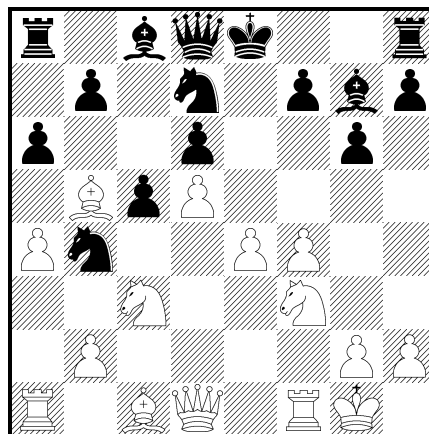


18. ... ♔a6! (Zvýrazňuje svou převahu.) 19. ♘xf6!? (Po 19.Sxa6 Jxd5 nemá bílý šanci zastavit centrální pěšce soupeře, a proto se pokouší o komplikace.) 19. ... ♔xc4 20. ♘h5 ♔xf1 21. ♖g4! ♗d7! 22. ♖xf1 (Zdánlivě není pozice jasná, následující tah však rozhoduje.) 22. ... d3! 23. ♗f3 d2! 24. g4 (Po 24.f6 Sxf6 25.Jxf6 Dg7 získá černý figuru zpět.) 24. ... ♖ac8! 25. ♗d3 ♗a4 26. ♘f2 ♗d4! 27. ♗xd4 exd4 (Černý má sice trojpešce, ale pěšec d2 je velmi silný.) 28. ♘f4 ♖fe8 29. ♘e6 ♖c1 30. ♘d1 ♔f6 31. ♔f2 ♔g5 32. ♔e2 ♖c5! 33. ♔d3 ♖e5 34. ♘g5 hxg5 35. ♖f2 ♖e4 36. h3 ♖e3+ 37. ♔xd4 ♖8e4+! 38. ♔d5 ♖e2 39. ♖f3 ♖e1 40. f6 ♖f4 0 : 1.

KASPAROV – NUNN
LUZERN 1982

1. d4 ♘f6 2. c4 e6 3. ♘c3 c5 4. d5 exd5
5. cxd5 d6 6. e4 g6 7. f4 ♔g7 8. ♔b5+

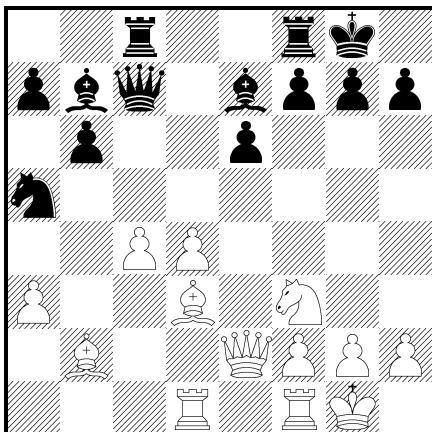
♘fd7 (Tahy 8...Sd7 nebo 8...Jbd7 nejsou příliš dobré pro 9.e5! s tlakem bílého.) 9. a4! (Znemožňuje nástup černého na dámském křídle tahy a6–b5.) 9. ... ♘a6 10. ♘f3 ♘b4?! (Teď nebo v minulém tahu byla vhodná rošáda, John Nunn je sice velkým znalcem Benoni, ale koncepce v této partii se mu nepovedla.) 11. 0-0 a6?



(Opět byla vhodnější rošáda, i když po 12.Ve1 a6 13.Sf1 by stál bílý lépe.) 12. ♔xd7+! (Černý počítal pouze s ústupem střelce, po kterém by se mu podařilo dovyvinout.) 12. ... ♔xd7 13. f5! (Zahajuje velice silný útok.) 13. ... 0-0 14. ♔g5 f6 (Po 14...Sf6 15.Dd2 by bylo velmi těžké bílého zastavit.) 15. ♔f4 gxf5? (Jedině po 15...De7 měl černý šanci.) 16. ♔xd6 ♔xa4 17. ♖xa4 ♗xd6 18. ♘h4! (To černý nedocenil.) 18. ... fxe4 19. ♘f5 ♗d7 20. ♘xe4 ♔h8 21. ♘xc5 1 : 0.

KASPAROV – PORTISCH
NIKŠIČ 1983

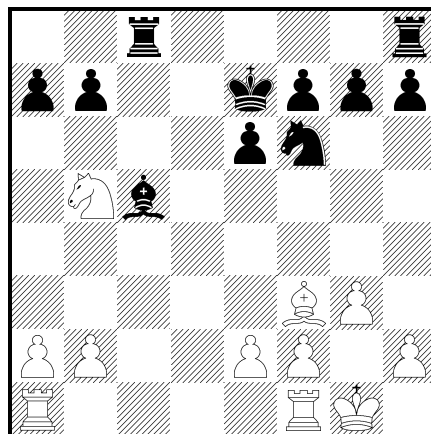
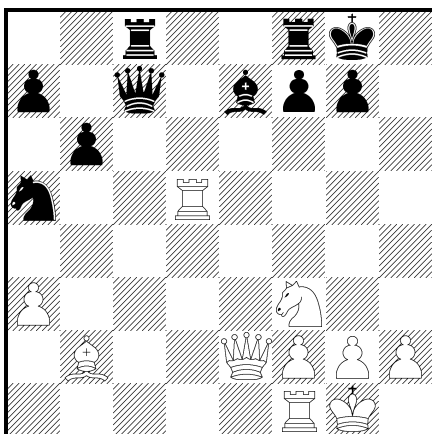
1. d4 ♘f6 2. c4 e6 3. ♘f3 b6 4. ♘c3 ♔b7
5. a3 (Oblíbený postup Kasparova proti dámské indické.) 5. ... d5 6. cxd5 ♘xd5 (Dobrym pokračováním je také 6...exd5.) 7. e3 ♘xc3 8. bxc3 ♔e7 9. ♔b5+ (Stejně jako v předešlé partii chce ztížit vývin soupeře.) 9. ... c6 10. ♔d3 c5 11. 0-0 ♘c6 12. ♔b2! (Předtím než uvede centrální pěšce do pohybu, dokončí vývin.) 12. ... ♖c8 13. ♗e2 0-0 14. ♖ad1 ♗c7 15. c4! (Po 15.e4 Ja5 má černý tlak na dámském křídle, nyní by po 15...Ja5 přišlo 16.d5! a c-sloupec zůstane zavřený. Přesto tak měl černý hrát, protože pozice pak není jasná.) 15. ... cxd4? 16. exd4 ♘a5



KASPAROV – KORČNOJ
LONDÝN 1983

1. d4 ♘f6 2. c4 e6 3. g3 d5 4. ♙g2 dxc4
5. ♘f3 ♙d7!? 6. ♖c2 c5! (Předtím než
postaví střelce na c6, je tento tah nutný.) 7.
0-0 ♙c6 8. ♖xc4 ♘bd7 (Černý dobře roz-
zestavil figury a takřka vyrovnal hru.) 9. ♙g5
♜c8 (Jednodušší bylo 9...cxd4.) 10. ♙xf6!
(Tato výměna je pro černého až nečekaně nepří-
jemná — po 10...Dxf6 přijde 11.Jc3 a černá
dáma stojí opravdu špatně. Asi bylo nejlepší
10...gxf6 a dvojice černých střelců je kompen-
zací za špatné pěšce.) 10. ... ♘xf6?! 11.
dxc5 ♙xf3 (Jinak pěšce nazpátek nezíská.)
12. ♙xf3 ♙xc5 13. ♖b5+!? ♖d7 14. ♘c3
♖xb5 (Po 14...0-0 15.Dxd7 Jxd7 16.Sxb7
Vb8 17.Sa6! nelze 17...Vxb2 pro 18.Ja4 Vc2
19.Sd3.) 15. ♘xb5 ♙e7

17. d5! (Všechny figury bílého jsou připraveny
k útoku, a proto se černý správně neodhodlal
k 17...Jxc4 18.De4 g6 19.Sxc4 Dxc4 20.De5
f6 21.Dxe6 Vf7 22.Vc1 Da6 23.d6 s vyhra-
nou pozicí bílého.) 17. ... exd5 18. cxd5
♙xd5 19. ♙xh7+ ♔xh7 20. ♖xd5 ♙g8



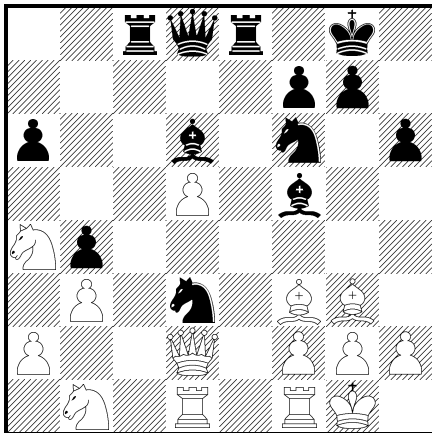
(Zdánlivě je všechno v pořádku, ale...) 16.
b4!! (Kasparov dokazuje, že není pouze dobrým
útočníkem.) 16. ... ♙xb4 17. ♘xa7 ♜c7?!
(Lepší bylo 17...Va8, ale i potom má černý
problémy.) 18. ♜fc1! ♜d7 19. ♜ab1 ♙d2
20. ♜c2 ♜hd8 21. ♙xb7 (Černé věže ne-
jsou nebezpečné, a proto není třeba je měnit.)
21. ... ♙f8 22. ♘c6 ♜c7! 23. ♜bb2 ♜d6!
(V prohrané pozici hraje Korčnoj velmi vy-
nalézavě.) 24. a4! ♙e1 25. ♜b1 ♘d5! 26.
♙a8 ♜c8 27. ♙b7 ♜c7 28. ♜c4 ♘e7 29.
♘e5 ♙a5 30. ♜b5 ♘g6 31. ♘c6! (Kasparov
je však neoblomný a přesně realizuje převahu.)
31. ... ♜d1+ 32. ♙g2 ♙e1 33. a5 ♘e7 34.
a6 ♘xc6 35. ♜xc6 ♜xc6 36. ♙xc6 ♜a1 37.
♜b8+ ♙e7 38. ♜b7+ ♙d6 39. ♙b5 ♙c3
40. ♜xf7 ♙f6 41. ♜d7+ ♙c5 42. ♙d3 h6
43. ♜b7 ♜a3 44. a7 ♙d5 45. f3 ♙d6 46.
♜b6+ 1 : 0.

(Bílý chce rozehrát dámu a také jezdce. Ten
však na g5 nemůže a na e5 zavazí střelci. Což
takhle střelce obětovat?) 21. ♙xg7!! ♙xg7
22. ♘e5 (Ač se to zdá neuvěřitelné, záchrana
pro černého asi neexistuje. Zkuste si prověřit
sami!) 22. ... ♜fd8!? 23. ♖g4+ ♙f8 24.
♖f5 f6 25. ♘d7+ (25.Jg6 nebylo účinné pro
25...Kg7 26.Jf4 Vxd5 27.Jxd5 Dc5 a v koncovce
po 28.Jxe7 Dxf5 29.Jxf5 má černý ještě šanci.)
25. ... ♜xd7 26. ♜xd7 ♖c5 27. ♖h7 ♜c7
28. ♖h8+! (Ještě stále mohl bílý partii zkazit
28.Vd3? Dxf2!! 29.Kxf2 Sc5 s remízou.) 28. ...
♙f7 29. ♜d3 ♘c4 30. ♜fd1 ♘e5 31. ♖h7+
♙e6 32. ♖g8+ ♙f5 33. g4+ ♙f4 34. ♜d4+
♙f3 35. ♖b3+ 1 : 0.

KARPOV – KASPAROV
 MOSKVA 1985

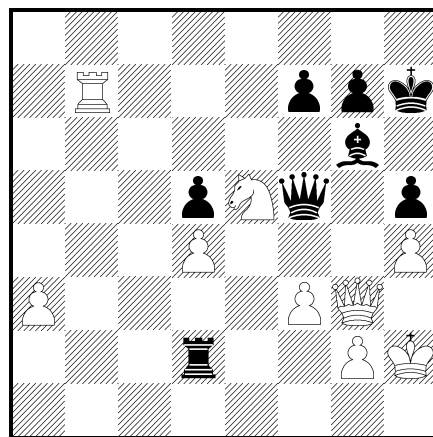
KASPAROV – KARPOV
 LENINGRAD 1986

1. e4 c5 2. ♘f3 e6 3. d4 cxd4 4. ♗xd4 ♗c6 5. ♗b5 d6 6. c4 ♗f6 7. ♗1c3 a6 8. ♗a3 d5!? (Pokud černý nechá bílého se zkon-solidovat vznikne Maroczyho struktura, kterou Karpov výborně ovládá, a proto Kasparov volí tuto zajímavou oběť pěšce.) 9. cxd5 exd5 10. exd5 ♗b4 11. ♖e2 (Bílý nebrání pěšce, avšak 11...Jbxd5 není výhodné pro černého, a proto Kasparov pokračuje velkoryse.) 11. ... ♖c5!? 12. 0–0 (Později bylo dokázáno, že po 12.Se3! Sxe3 13.Da4! má černý problémy.) 12. ... 0–0 13. ♖f3 ♖f5 14. ♖g5 (Zdánlivě bílý nemá problémy, ale jeho pozice se nehraje lehkou.) 14. ... ♖e8 15. ♖d2 b5! (Nepouští bílého jezdce do hry.) 16. ♖ad1 ♗d3! (Jezdec plně paralyzuje bílou pozici.) 17. ♗ab1? (Bílý se měl pokusit rozehrát figury 17.d6! Va7 18.Jd5.) 17. ... h6 18. ♖h4 b4! 19. ♗a4 ♖d6 (Pozice bílého již vypadá žalostně, ale černý se musí ještě hodně snažit, aby získal celý bod.) 20. ♖g3 ♖c8 21. b3



21. ... g5!! (S jednoduchou hrozbou g4!) 22. ♖xd6 ♖xd6 23. g3 ♗d7 24. ♖g2 ♖f6! (Opět znemožňuje návrat jezdce.) 25. a3 a5 26. axb4 axb4 27. ♖a2 ♖g6 28. d6 (Bílý je ochoten vrátit pěšce, černý o něj opět nestojí.) 28. ... g4 29. ♖d2 ♗g7 30. f3 ♖xd6 31. fxc4 ♖d4+ 32. ♗h1 ♗f6 (Bílý je bezmocný proti útoku černého.) 33. ♖f4 ♗e4 34. ♖xd3 ♗f2+ 35. ♖xf2 ♖xd3 36. ♖fd2 ♖e3 37. ♖xd3 ♖c1!! (Bílý má sice 3 figury za dámu, je však úplně bezmocný.) 38. ♗b2 ♖f2 39. ♗d2 ♖xd1+ 40. ♗xd1 ♖e1+ (Jedna z nejkrutějších Karpovových proher.) 0 : 1.

1. d4 ♗f6 2. c4 e6 3. ♗f3 d5 4. ♗c3 ♖e7 5. ♖g5 h6 6. ♖xf6!? (Jak jsme se již zmínili v zápasech Karpova s Kasparovem, je to velmi populární varianta.) 6. ... ♖xf6 7. e3 0–0 8. ♖c1 c6 9. ♖d3 ♗d7 10. 0–0 dxc4 11. ♖xc4 e5 12. h3 (Preventivně omezuje střelce.) 12. ... exd4 13. exd4 ♗b6 14. ♖b3 ♖f5 15. ♖e1 a5 (Vynucuje oslabení dámského křídla.) 16. a3 ♖e8 17. ♖xe8+ ♖xe8 18. ♖d2 ♗d7?! (Černý má dvojici střelců, není však jednoduché najít pro něj správný plán. Pravděpodobně je lepší 18...Dd7.) 19. ♖f4! ♖g6 (19...Se6 20.Sxe6 Dxe6 21.Dc7 Db3 22.Je4! Dxb2 23.Ve1! Jf8 24.Jxf6 gxf6 25.Df4! dává bílému nebezpečný útok.) 20. h4! ♖d8 21. ♗a4! (Nechce pustit dámu do hry.) 21. ... h5 22. ♖e1 b5 (Pokus o aktivitu.) 23. ♗c3 ♖b8 24. ♖e3 b4 25. ♗e4 bxa3 26. ♗xf6+ ♗xf6 27. bxa3 (Výhoda bílého se zvětšila — zbyl soupeře dvojice střelců, pěšcové slabiny se vyrovnaly a navíc jeho lehké figury jsou mnohem aktivnější.) 27. ... ♗d5!? (Černý se pokouší stabilizovat pozici.) 28. ♖xd5 cxd5 29. ♗e5 ♖d8 30. ♖f3 ♖a6 31. ♖c1 ♗h7 (Za úvahu stálo 31...Dxh4.) 32. ♖h3 (Chystá vniknutí do pozice černého.) 32. ... ♖b6 33. ♖c8 ♖d6 34. ♖g3 a4 35. ♖a8! ♖e6! (Chystá protihru za pěšce.) 36. ♖xa4 ♖f5 37. ♖a7! ♖b1+ 38. ♗h2 ♖c1 39. ♖b7 ♖c2 40. f3 ♖d2



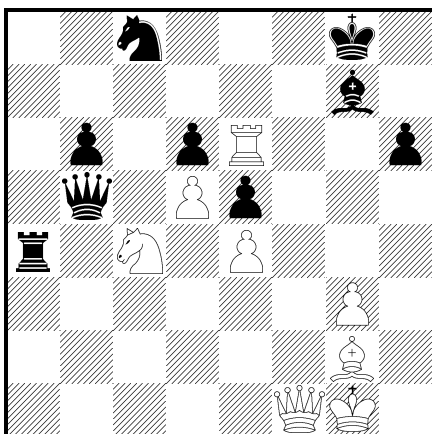
41. ♗d7!! (Náhle je černý král v matové síti.) 41. ... ♖xd4 42. ♗f8+ ♗h6 (Po 42...Kg8 rozhoduje 43.Vb8 a odtažený šach.) 43. ♖b4!! (Zamezuje výměně dam, což rozhoduje.) 43. ... ♖c4 (Nebo 43...Vxb4 44.axb4 d4 45.b5 d3

46.b6 d2 47.b7 d1D 48.b8D Dc1 49.Jxg6 Dxcg6 50.Dh8 Dh7 51.Dgxc7 mat!) 44. ♖xc4 dxc4 45. ♗d6! c3 46. ♗d4 1 : 0.

♖xh6!! ♕xh6 (Po 39...Dc5 40.Kh1 Vc1 přijde 41.Se6 mat!) 40. ♕e6+ ♖h8 41. ♗f6+ (Závěr jistě zvládnete dopočítat sami.) 1 : 0.

KASPAROV – SMIRIN
MOSKVA 1988

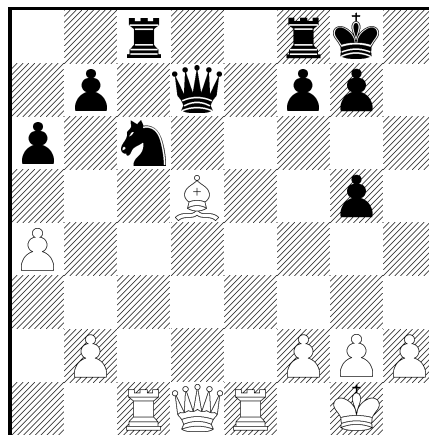
1. ♖f3 ♖f6 2. c4 g6 3. ♖c3 ♕g7 4. e4 d6 5. d4 0-0 6. ♕e2 e5 7. 0-0 ♖c6 8. d5 ♖e7 9. ♖d2 a5 10. a3 ♖d7 (Hrává se také 10...c5 s pokusem o blokádu.) 11. ♖b1 f5 12. b4 b6 13. f3 f4 14. ♖a4 axb4 15. axb4 g5 16. c5 ♖f6 (Při blokováném centru postupují soupeři dle svých plánů — bílý na dámském a černý na královském.) 17. cxd6 cxd6 18. b5 (Fixuje slabinu na b6 a uvolňuje dráhu střelci.) 18. ... ♕d7 19. ♖c4 ♖c8 20. ♕a3 ♖e8 21. g4! (Kasparov přivázal černé figury k obraně slabých pěšců a nyní staví soupeře před těžké rozhodnutí — zůstat bez protihry nebo otevřít královské křídlo?) 21. ... fxg3 22. hxg3 g4! 23. ♕c1! (Vynikající tah — převádí střelce na e3 a zároveň hrozí f4.) 23. ... gxf3 24. ♕xf3 ♖f6 25. ♕g5! (Omezuje figury soupeře.) 25. ... ♖a7 26. ♖f2 ♖b7! (Uvolňuje dámu.) 27. ♖b3! (Preventivně kryje 3.řadu.) 27. ... ♖a7 28. ♖b1 ♖b7 29. ♖b3 ♖a7 30. ♖b4! (Také bílý si uvolnil dámu pro aktivitu.) 30. ... ♖h8 31. ♗f1! (Silný manévr — bílý nečekaně získává převahu na královském křídle.) 31. ... ♕xb5 32. ♖xb5 ♖xa4 33. ♕g2!! (Geniální tah! Chystá převod střelce na e6, což rozhodne.) 33. ... h6 34. ♕h4 ♗e8 35. ♕xf6 ♖xf6 36. ♖xf6 ♗xb5 37. ♖e6! ♖g8!



(Nemůže pustit dámu na f7.) 38. ♕h3!! (Závěrečná kombinace této nádherné partie — věřím, že Kasparov vše spočítal nebo fantasticky odhadl již mnohem dříve.) 38. ... ♖xc4 39.

KASPAROV – NOGUEIRAS
BELFORT 1988

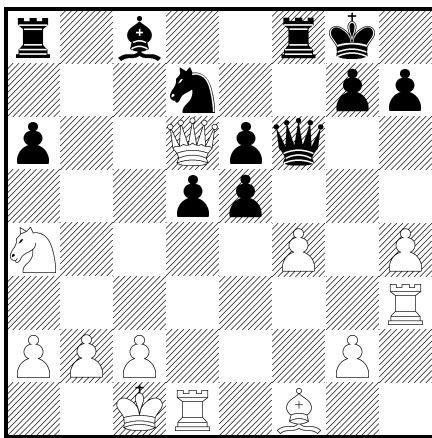
1. c4 e6 2. ♖f3 d5 3. d4 ♖f6 4. ♕g5 dxc4 5. ♖c3 a6 6. a4 ♕b4?! (Zajímavý výpad, ovšem jednoduché 6...c5 je lepší.) 7. e3 c5 8. ♕xc4 cxd4 9. exd4 ♖c6 10. 0-0 0-0 11. ♖c1 ♕e7 (Černý přiznává chybu a staví střelce na správné místo.) 12. ♖e1 (Bílý je nádherně vyvinut a po 12...b6 by přišlo 13.d5!) 12. ... h6 13. ♕f4 ♕d7 (13...Jd5 není výhodné pro 14.Sxd5 exd5 15.Je5 s dalším Df3. Bílý jezdec je mnohem silnější než bělopolný střelec černého.) 14. ♖e5 ♖c8 15. ♖xd7!?! (Kasparov se chystá otevřít hru, a proto zbavuje soupeře střelce.) 15. ... ♗xd7 16. d5 (Nutnost, jinak by černý zablokoval pěšce Jb4-d5 a stál by lépe.) 16. ... exd5 17. ♖xd5 ♖xd5 18. ♕xd5 (I po výměně dam by stál bílý lépe, Kasparov však raději útočí.) 18. ... ♕g5?! (Lepší bylo donutit bílého k výměně dam tahem 18...Vfd8.) 19. ♕xg5 hxg5



20. h4! (Kasparov dokáže využít každou šanci!) 20. ... ♖fd8 (Po 20...gxf4 21.Dh5 má bílý silný útok.) 21. hxg5 ♗f5 (Na to černý spoléhal, přehlédl však následující tah bílého.) 22. ♖c5! g6 (Nejde 22...b6 23.Vxc6 Vxc6 24.Sxf7 ani 22...Jb4 23.Vxc8 Dxc8 24.Sxf7 Kxf7 25.Dh5 Kg8 26.g6 Dc4 27.Dh7 Kf8 28.Dh8 Dg8 29.Dh4 s výhrou bílého.) 23. ♗b3 ♖b8 24. ♗c4 ♖e8 25. ♖xe8+ ♖xe8 26. ♕xc6 ♖e1+ 27. ♖h2 ♗xf2 28. ♕f3 1 : 0.

KASPAROV – SHORT
AMSTERODAM 1994

1. e4 e6 2. d4 d5 3. ♘c3 ♘f6 4. e5 ♘fd7 5. f4 c5 6. ♗f3 ♗c6 7. ♕e3 cxd4 8. ♗xd4 ♕c5 9. ♖d2 0–0 10. 0–0–0 a6 11. h4 ♗xd4 12. ♕xd4 b5 (Při zablokovaném centru a opačných rošádách zahájili oba soupeři útok na soupeřova krále.) 13. ♖h3 b4 14. ♗a4 ♕xd4 15. ♖xd4 f6!? (Hrává se 15...Da5 16.b3 Sb7 17.c3! Vfc8 18.Kb2 se zjednodušením a malou výhodou bílého.) 16. ♖xb4 fxe5 17. ♖d6! ♖f6



18. f5!! (Kasparov skvěle využívá soupeřových slabin — nelze 18...exf5, nehodí se ani 18...Dxf5 pro 19.Vf3 Dg4 20.Vxf8 Jxf8 21.Jb6 s výhodou bílého.) 18. ... ♖h6+ 19. ♔b1 ♖xf5 20. ♖f3! (Díky nevyvinutému křídlu soupeře je tato výměna velmi výhodná pro bílého.) 20. ... ♖xf3 21. gxf3 ♖f6 22. ♕h3! (Nebylo dobré 22.Vxd5 e4! s nejasnou hrou.) 22. ... ♔f7 23. c4! (Rozhodující úder — pěšce projít nemůže černý nechat, avšak otevření d-sloupce je také smrtelné.) 23. ... dxc4 24. ♗c3 ♖e7 25. ♖c6 ♖b8 26. ♗e4 ♗b6 27. ♗g5+ ♔g8 28. ♖e4 g6 29. ♖xe5 ♖b7 30. ♖d6 c3 31. ♕xe6+ ♕xe6 32. ♖xe6 1 : 0.