

Sportovně technická komise
Šachový svaz České republiky

Věc: Přihláška do konkurzu na pořadatele Mistrovství ČR mužů a žen 2023

Zasíláme Vám přihlášku do konkurzu na pořadatele Mistrovství ČR mužů a žen 2023. Podmínky specifikujeme v příloze. Hlavními výhody této nabídky:

- Chceme uspořádat společné Mistrovství ČR mužů a žen 2023 na jednom místě a v jednom termínu.
- Prověřený pořadatelský tým Šachového klubu Světlá nad Sázavou.
- Komplexní služby v Hotelu Skalský Dvůr***.
- Všichni účastníci budou mít každý den 1 hodinu návštěvy bazénu zdarma.
- Vhodné podmínky pro relax na hotelu a v okolí hotelu, sportovní vyžití, atd
- Zkušenosti ŠK Světlá s akcemi obdobného rozsahu (Mistrovství ČR mužů a žen 2011, 2012 a 2013, Mistrovství ČR a žen 2022, Mistrovství ČR juniorů a dorostenců 2010 až 2021, Mistrovství EU mládeže 2013 až 2022, atd.)

Žádám Vás o potvrzení přijetí přihlášky do konkurzu.

S pozdravem a na další spolupráci se těší

Ing. Zdeněk Fiala,
předseda
Šachového klubu Světlá nad Sázavou, z.s.

Ve Světlé nad Sázavou dne 29. listopadu 2022.

Přihláška s podmínkami pořadatelství

Pořadatel: Šachový klub Světlá nad Sázavou, z.s.
Místo: Hotel Skalský Dvůr*** (www.skalskydvur.cz)
Lísek 52, 593 01 Bystřice nad Pernštejnem
Termín: 8. až 17. května 2023 (po konzultaci s STK ŠSČR a KRÚ ŠSČR)
Ředitel turnaje: IO Zdeněk Fiala, telefon 731 00 63 64, email: chess.svetla@seznam.cz
Hlavní rozhodčí: návrh: IA Jaroslav Benák (po schválení KR ŠSČR).
Právo účasti: Je dáno rozpisem MČR.
Systém turnaje: Je dán rozpisem MČR.

Finanční ceny:

Pořadatel vyplatí hráčům MČR mužů finanční ceny minimálně celkem 260 000 Kč.
Pořadatel vyplatí hráčkám MČR žen finanční ceny minimálně celkem 120 000 Kč.
Pořadatel rozdělí finanční ceny dle návrhu STK a KRÚ.

Věcné ceny:

Poháry pro první tři hráče a hráčky v turnajích.
Věcné ceny pro všechny hráče a hráčky Mistrovství ČR.

Vklad:

Vklad se nevybírám.

Úhrady hráčům:

Pořadatel hráčům uhradí:

Cestovné z místa bydliště - cestovné dle ES ŠSČR do místa konání MČR a zpět (2 cesty).
Ubytování v 1 lůžkovém pokoji hotelového typu (úroveň minimálně ***) na 9 nocí.
Pořadatel se může s hráčem dohodnout, že bude do místa turnaje dojíždět. V takovém případě mu může uhradit náhradu za dopravu dle ES ŠSČR. Výše této náhrady nesmí přesáhnout náklady na ubytování.

Stravování - výplatu náhrady stravného dle ES ŠSČR.

Úhrady hráčkám:

Pořadatel hráčkám uhradí:

Cestovné z místa bydliště - cestovné dle ES ŠSČR do místa konání MČR a zpět (2 cesty).
Ubytování v 1 lůžkovém pokoji hotelového typu (úroveň minimálně ***) na x+1 nocí.
Pořadatel se může s hráčkou dohodnout, že bude do místa turnaje dojíždět. V takovém případě jí může uhradit náhradu za dopravu dle ES ŠSČR. Výše této náhrady nesmí přesáhnout náklady na ubytování.

Stravování - výplatu náhrady stravného dle ES ŠSČR.

(x = počet „vážných“ partií, které hráčka odehraje, viz systém turnaje)

Stravování:

Snídaně jsou zajištěny současně s ubytováním.

Obědy a večeře - výběr z jídel dle aktuálního menu a jídelního lístku. Ceny jídel od 140 Kč do 200 Kč. Viz současný jídelní lístek.

Ubytování:

Dvoulůžkové pokoje v Hotelu Skalský Dvůr***. Vždy jen jedna osoba na pokoji.

Dvoulůžkový pokoj obsazený 1 osobou: 1 200 Kč/osoba/noc.

Dvoulůžkový pokoj obsazený 2 osobami: 900 Kč/osoba/noc.

Občerstvení:

V hracím sále a v přilehlém salóncu bude zajištěno v průběhu partií drobné občerstvení, káva, čaj, voda.

Parkování:

Pro účastníky mistrovství je parkování zahrnuto v ceně pobytu.

Parkoviště je monitorované kamerovým systémem.

Pořadatel dále zajistí a dodrží:

Reprezentativní hrací místnost, ve které budou mít hráči a hráčky dostatečný prostor ke hře, a místnost pro analýzy a oddech.

Kvalitní online přenos všech partií umístěný na webové stránce MČR.

Další místnost, ve které budou připraveny další 4 on-line šachovnice pro případné partie žen zkráceným tempem.

Každý den stream z hracího sálu z obou mistrovství.

Živé komentování partií pro veřejnost v přilehlých prostorách mistrovství.

Fotogalerii z celého průběhu turnaje.

Propagaci turnaje ve spolupráci s KMK ŠSČR s denním zasíláním tiskových zpráv.

Průběžné vydávání turnajového bulletinu v elektronické podobě (pgn).

Propagaci sponzorů ŠSČR a sponzorů MČR.

Pořadatel dále splní všechny podmínky dané konkurzními podmínkami a další obvyklé požadavky na pořadatele.

Zajištění mediální propagace mistrovství:

Pořadatel pozve na slavnostní zahájení, na slavnostní zakončení a na návštěvu mistrovství v průběhu akce novináře.

Pořadatel zajistí podmínky pro natáčení České televize.

Pořadatel pozve na slavnostní zahájení, na slavnostní zakončení a na návštěvu mistrovství v průběhu akce zástupce ŠSČR, Kraje Vysočina a města Bystřice nad Pernštejnem.

Pořadatel bude průběžně vydávat tiskové zprávy.

Pořadatel bude průběžně aktualizovat fotogalerii z mistrovství.

Pořadatel zajistí živé komentování partií pro veřejnost v přilehlých prostorách mistrovství.

Pořadatel zajistí stream z hracího sálu. Pořadatel vlastní 4 streamové kamery a 1 digitální kameru 4K pro kvalitní záběry z MČR.

Pořadatel zajistí propagaci sponzorů ŠSČR a sponzorů Mistrovství ČR.

Dotace od ŠSČR pořadatelů:

Žádáme ŠSČR o dotaci 820 000 Kč. Žádáme o dotaci 380 000 Kč na úhradu cenového fondu, o dotaci 260 000 Kč na úhradu pobytových nákladů a cestovného hráčů a hráček, o dotaci 150 000 Kč na uznatelné náklady pořadatele (dle rozpočtu akce) a o dotaci 30 000 Kč na zajištění živého komentování partií pro veřejnost v místě konání mistrovství.

Pokud zajistí živé komentování partií ŠSČR z rozpočtu KMK, žádáme o dotaci 790 000 Kč.

Doprovodný program:

Všichni účastníci budou mít každý den 1 hodinu návštěvy bazénu zdarma.

Relax na hotelu: sauna, kulečnickové stoly, stolní fotbal, stolní tenis, elektronické šipky.

Sportovní vyžití: tenisové kurty, antuková hřiště pro volejbal či nohejbal, petanque, horská kola, pěší turistika, stezka bosou nohou, koupání ve Skalském rybníku, projížďky na koních, apod.

Hotel a okolí:

Hotel Skalský dvůr leží v malebném zákoutí kraje Vysočina uprostřed luk a lesů na břehu Skalského rybníka. Hotel se nachází na pomezí CHKO Žďárské vrchy a přírodního parku Svratecká pahorkatina mezi Novým Městem na Moravě a Bystřicí nad Pernštejnem.

I přes svou polohu v přírodě je hotel dobře dostupný z dálnice D1 a je téměř na půl cesty mezi Prahou a Brnem.

Skalský dvůr je využíván zejména jako kongresový a seminární hotel pro velké i malé akce. Pro svoje rozsáhlé prostory a okolní krajinu je rovněž ideální pro teambuildingové akce.

Hotel poskytuje ubytování v 68 pokojích, kde se nachází celkem 148 lůžek a 33 přistýlek ve dvou a čtyřlůžkových pokojích. K dispozici jsou i pokoje pro imobilní.

V okolí hotelu můžou hosté navštívit řadu památek (monumentální hrad Pernštejn, královské město Polička, zřícenina hradu Zubštejn, památka UNESCO kostel na Zelené hoře), zajímavých míst (lesní a luční bar, zábavní centrum EDEN) a přírodních krás (Vírská přehrada, skalní útvary v CHKO Žďárské vrchy, krápníkové jeskyně - Moravský kras).

Krytý bazén:

Krytý bazén s protiproudem a dnovou vířivkou - provozní doba 7:00 – 22:00. U firemních akcí je možné po domluvě otevírací dobu prodloužit. Teplota v bazénové hale 30°C, teplota vody 28°C, hloubka bazénu 1,3 m, šířka 4 m a délka 9,5 m. Bazén je vybaven rovněž protiproudem o výkonu 80 m³/hod. U bazénu je příjemné posezení s výhledem do okolní přírody.

Masáže:

Klasická i speciální je možno objednat předem na hotelové recepci.

Sauna:

Kapacita 8 osob, pouze po předchozí rezervaci na hotelové recepci dle aktuálních možností.

Součástí je rovněž odpočinková místnost s lehátky.

Společenské vyžití:

Kulečnickové stoly (pool, karambol), stolní fotbal až pro 8 osob, 2x stolní tenis, elektronické šipky a různé společenské hry.

Sport:

Součástí areálu Skalského dvora jsou dva tenisové kurty a dvě antuková hřiště, které lze využít dle přání pro volejbal či nohejbal. Rovněž je možno zapůjčit rakety, míčky a míče na míčové hry, petanque, pramice nebo kánoe či horská kola a vydat se po značených cyklotrasách.

Skalský dvůr je rovněž vyhledávaným místem pro milovníky pěší turistiky, kteří mohou z hotelu konat rozmanité výlety Vysočinou po dobře značených turistických stezkách.

Stezka bosou nohou:

Kdo se vydá od hotelu směrem ke Skalskému rybníku na pláž, může relaxovat na procházce po oblázcích, písku i šiškách.

Horská kola:

K dispozici je 5 pánských, 4 dámské a 1 dětské kolo. Na recepci je k výběru několik helem.

Rybaření a lodičky:

Hotel je postaven v těsné blízkosti Skalského rybníka, ve kterém se kromě koupání nabízí také možnost rybaření a projížďky na lodičkách.

Další aktivity v okolí:

Hotel na objednání zajistí projížďky na koních po překrásném okolí. Hosté mohou navštívit také jízdárnu vzdálenou 8 km.

V Bystřici nad Pernštejnem je sportovní hala (bazén, bowling, kuželky, squash, horolezecká stěna, tři hřiště na míčové hry), venkovní koupaliště se třemi vyhřívanými bazény (sezónní provoz), lanové centrum a zimní stadion s celoročním provozem.

V Novém Městě na Moravě jsou Městské lázně (plavecký bazén, zážitkový bazén se slanou vodou, vířivka, saunový svět, fitness, masáže, solárium), Vysočina aréna (okruhy pro běžkaře, kolečkové lyže, cyklisty i in-line bruslaře).

Zkušenosti pořadatele:

Mistrovství ČR mužů a žen - 3x (2011, 2012 a 2013).

Mistrovství ČR žen 2022

Mistrovství ČR juniorů a dorostenců - 12x (2010 až 2021).

Mistrovství Evropské unie mládeže - 10x (2013 až 2022). Účast cca 120 hráčů, včetně doprovodů 250 účastníků.

Mistrovství ČR mládeže - 22x z 28 ročníků (1994, 1996, 1998, 1999, 2002, 2005 až 2021). Účast cca 300 hráčů, včetně doprovodů 500 účastníků.

Mistrovství ČR družstev mládeže

Mistrovství Čech mládeže

Mistrovství ČR juniorů a dorostenců v rapid šachu

Mistrovství ČR škol

Memoriál Vlastimila Mareše – GP ČR v rapid šachu

Pohár města Světlá nad Sázavou – rapid turnaj pro mládež.

Krajské soutěže

Simultánky

Propagační akce

Za pořadatelský tým:

Ing. Zdeněk Fiala, předseda

Šachového klubu Světlá nad Sázavou, z.s.

Rozpočet Mistrovství ČR mužů a žen 2023:

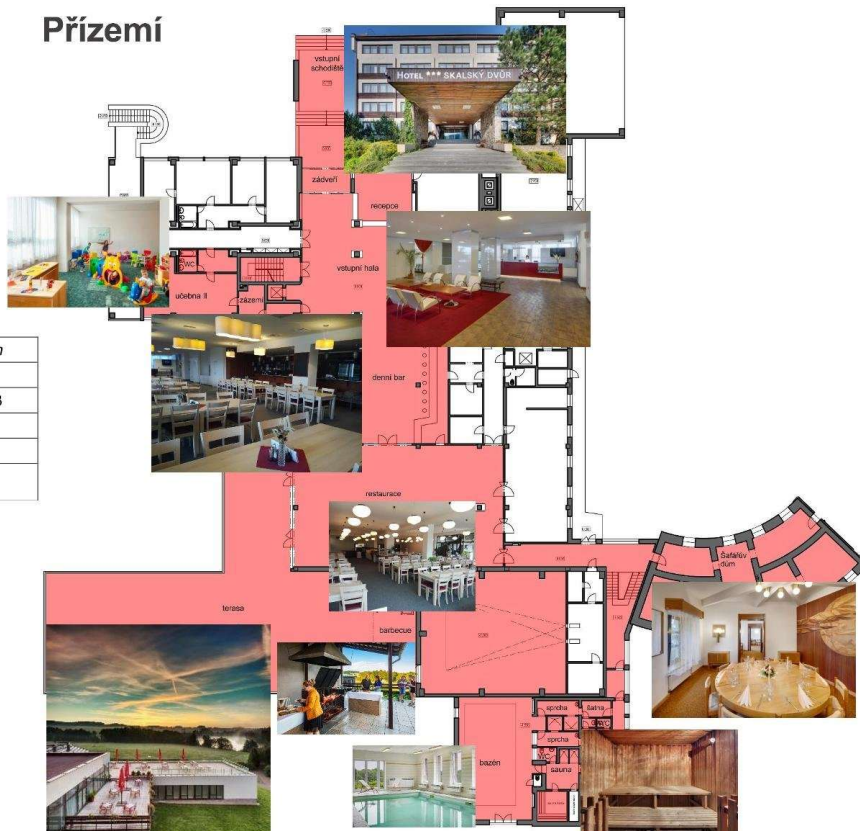
Dotace ŠSČR		
1	Finanční ceny muži	260 000 Kč
2	Finanční ceny ženy	120 000 Kč
3	Dotace na pobyty a CP hráčů	152 100 Kč
4	Dotace na pobyty a CP hráček	107 900 Kč
5	Dotace na náklady pořadatele - muži	75 000 Kč
6	Dotace na náklady pořadatele - ženy	75 000 Kč
7	Dotace na živé komentování	30 000 Kč
	Celkem	820 000 Kč

Náklady z dotace ŠSČR			
	Finanční ceny		380 000 Kč
1	Finanční ceny muži	260 000 Kč	
2	Finanční ceny ženy	120 000 Kč	
	Pobyty a CP hráčů a hráček		260 020 Kč
3	Ubytování hráčů	108 000 Kč	90 noclehů á 1 200 Kč
4	Stravování hráčů	30 600 Kč	90 dní á 340 Kč
5	CP hráčů (odhad)	13 500 Kč	odhad 10 x 2 x cca 150 km x 4,50 Kč
6	Ubytování hráček	72 000 Kč	60 noclehů á 1 200 Kč
7	Stravování hráček	19 720 Kč	58 dní á 340 Kč
8	CP hráček (odhad)	16 200 Kč	odhad 12 x 2 x cca 150 km x 4,50 Kč
	Uznatelné náklady pořadatele		150 320 Kč
9	Ubytování rozhodčí	21 600 Kč	
10	Stravování rozhodčí	6 120 Kč	
11	Odměna rozhodčí	19 800 Kč	
12	CP rozhodčí	5 400 Kč	
13	Odměna obsluhy streamu a on-line	13 500 Kč	
14	CP obsluhy streamu a on-line	2 700 Kč	
15	CP pořadatelé	3 600 Kč	
16	Nájem	24 000 Kč	
17	Občerstvení	31 050 Kč	
18	Poháry a medaile, květiny	7 000 Kč	
19	Propagace	10 000 Kč	
20	Spotřební materiál	2 500 Kč	
21	Poplatek FRL	3 050 Kč	
	Živé komentování		30 060 Kč
22	Ubytování komentátor	10 800 Kč	9 nocí á 1 200 Kč
23	Stravování komentátor	3 060 Kč	9 dní á 340 Kč
24	CP komentátor	2 700 Kč	odhad 2 x 300 km á 4,50 Kč
25	Odměna komentátor	13 500 Kč	9 dní á 1 500 Kč
	Výdaje z dotace celkem	820 400 Kč	820 400 Kč

Hotel Skalský Dvůr***



Přízemí



	rozměry v m
Učebna II.	9,1 x 4,25
Bazén	9 x 4,5 x 1,3
Restaurace	12 x 18
Terasa velká	27,9 x 9,9
Terasa s markýzou	12,1 x 6,7



Suterén



	rozměry v m
Konferenční sál I.	11,2 x 17,3
Konferenční sál II.	11,1 x 28,3 x 3,4
Učebna I.	11,24 x 5,78
Učebna III.	11,25 x 6,4
Učebna IV.	6,10 x 5,8



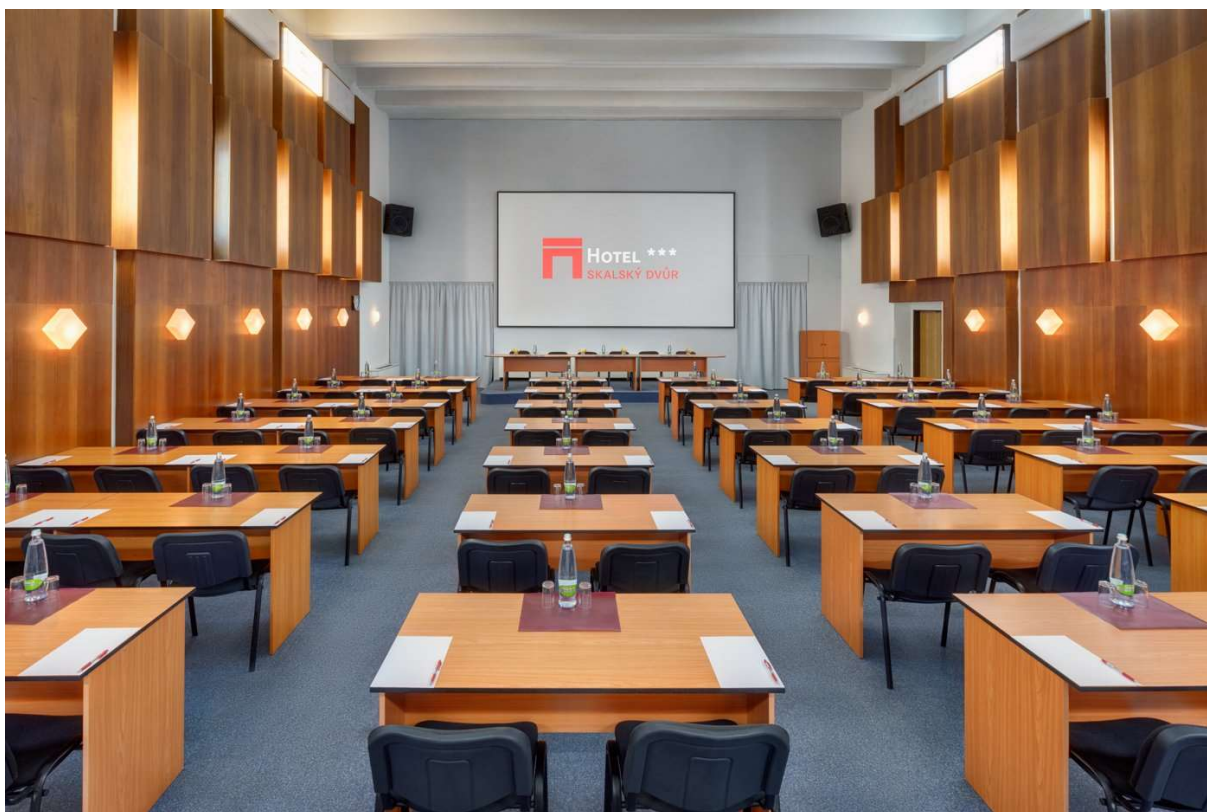
Dvoulůžkový pokoj



Koupelna



Restaurace



Kongresový sál



Terasa