

INFORMACE

Gratuluji družstvu **1. Novoborský ŠK** k prvenství v Extralize.

Sestupujícím družstvům (Tatran Litovel a ŠK města Lysá nad Labem) přeji brzký návrat do Extraligy.

Normy splnili následující hráči:

GM – Černoušek Lukáš

IM – Vykouk Jan

IM – Vlasák Lukáš

V hodnocení družstev jsou údaje uvedeny ve stejném pořadí jako v hodnocení jednotlivců. Žádám kapitány, aby si zkontrolovali bodový zisk u hráčů svých družstev. Na národní ELO byla již podzimní část započtena, jarní bude započtena s ELEM k 5. 1. 2018, na FIDE byly výsledky započítávány průběžně každý měsíc.

Souhrn udělených pokut:

1. Novoborský ŠK 5.000,- Kč za nenastoupení Jána Markoše k žádnému utkání.
ŠK Slavoj Poruba 4.000,- Kč (2 x 2.000,- Kč) za neobsazení 8. šachovnice ve 3. a 4. kole.

Dotčená družstva mají právo se k pokutě vyjádřit do 14 dnů od zveřejnění této zprávy. Svá vyjádření adresujte předsedovi STK ŠSČR Ing. Janu Malcovi. Po projednání obdržených vyjádření rozhodne rozšířená STK ŠSČR o uložení pokut. STK ŠSČR nebude přihlížet k vyjádřením doručeným později než 14 dní od zveřejnění této zprávy.

Děkuji všem družstvům za velmi dobrou spolupráci v průběhu celé sezóny a uvítám jakékoliv připomínky a náměty ke zlepšení zpravodajů.

Ing. Martin Šmajzr v.r.

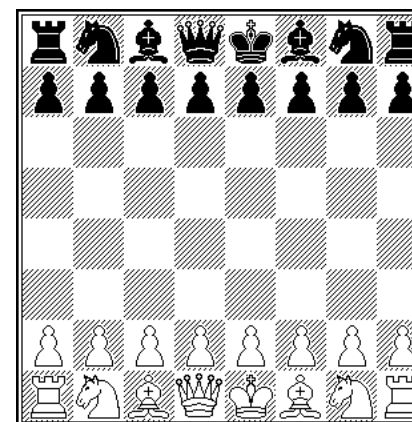


Extraliga 2017/2018



Zpravodaj č. 6

8. 4. 2018



Výsledky 9., 10. a 11. kola

Kontakt na vedoucího soutěže:

Ing. Martin Šmajzr, Polní 1339, 562 06 Ústí nad Orlicí 6

☎ mobil: 605 158 028, ✉ smajzr@email.cz, <http://www.chess.cz/extraliga/aktuality/>

HODNOCENÍ DRUŽSTEV

1. Tatran Litovel

1	Šorm Daniel	2308	0.5 / 7	7.1	2603	2181
2	Roško Luboš	2291	1.0 / 11	9.1	2571	2188
3	Šmajzr Martin	2157	0.0 / 8	0.0	2519	1754
4	Kuchynka Lukáš	2295	0.0 / 3	0.0	2519	1754
5	Straka Vojtěch	2369	4.0 / 10	40.0	2502	2430
6	Hollan Martin	2298	0.5 / 4	12.5	2449	2113
7	Bélunek Vladimír	2216	3.0 / 11	27.3	2441	2266
8	Vaněk Ladislav	2268	1.0 / 5	20.0	2440	2200
9	Beil Zdeněk	2204	0.0 / 2	0.0	2344	1579
11	Neoral Antonín	2115	0.5 / 2	25.0	2461	2267
12	Krejčí Jan	2129	1.0 / 8	12.5	2378	2042
13	Stražil Pavel	2020	0.5 / 7	7.1	2369	1947
14	Mohapl Petr	2043	0.5 / 4	12.5	2376	2040
15	Pán Vladimír	2039	0.0 / 2	0.0	2448	1683
16	Gerych Jan	1988	0.5 / 3	16.7	2219	1946
17	Pavlík Petr	1948	0.0 / 1	0.0	2297	1532

2. BŠŠ Frýdek-Místek

1	Korobov Anton	2683	2.5 / 5	50.0	2556	2556
2	Azarov Sergei	2565	2.0 / 4	50.0	2599	2599
3	Fedorov Aleksei	2566	4.0 / 7	57.1	2510	2560
4	Zhigalko Andrey	2562	2.0 / 6	33.3	2551	2426
5	Antoniewski Rafal	2528	3.5 / 8	43.8	2512	2469
6	Rausis Igors	2640	4.5 / 7	64.3	2465	2567
7	Rojíček Vojtěch	2387	0.5 / 5	10.0	2498	2132
8	Szotkowski Jakub	2342	0.5 / 6	8.3	2413	2012
9	Zwardoň Vojtěch	2409	3.5 / 10	35.0	2425	2315
10	Bureš Jaroslav	2407	6.5 / 11	59.1	2370	2435
11	Jasný Stanislav	2379	7.0 / 10	70.0	2338	2487
12	Rabatin Jakub	2289	4.0 / 8	50.0	2318	2318
13	Vesselovsky Serguei	2337	1.0 / 1	100.0	2011	2776

3. Unichess

1	Michalík Peter	2563	3.5 / 9	38.9	2592	2512
2	Petrík Tomáš	2470	0.0 / 2	0.0	2594	1829
3	Černoušek Lukáš	2464	6.0 / 10	60.0	2531	2602
4	Bernašek Jan	2476	4.5 / 10	45.0	2471	2435
5	Jurčík Marián	2460	3.5 / 9	38.9	2472	2392
6	Jirka Jiří	2416	0.5 / 2	25.0	2423	2229
7	Svoboda Václav	2406	1.0 / 4	25.0	2450	2257
8	Svoboda Svatopluk	2401	3.5 / 8	43.8	2416	2373
9	Sysel Jaroslav	1845	0.0 / 2	0.0	2664	1899
10	Rýdl Jiří	2422	4.5 / 7	64.3	2384	2486
11	Šimek Petr	2378	3.5 / 9	38.9	2377	2297
12	Vávra Pavel	2344	1.5 / 3	50.0	2466	2466
13	Jurčík Martin	2311	4.5 / 7	64.3	2354	2456
14	Kovář Vojtěch	2237	2.5 / 5	50.0	2356	2356

4. 1. Novoborský ŠK

1	Pentala Hari Krishna	2727	4.0 / 6	66.7	2606	2731
2	Wojtaszek Radoslaw	2744	2.5 / 3	83.3	2558	2831
3	Vitiugov Nikita	2735	2.5 / 4	62.5	2535	2622
4	Navara David	2745	10.0 / 11	90.9	2460	2843
5	Wang Hao	2707	3.0 / 4	75.0	2500	2693
6	Sasikiran Krishnan	2662	4.0 / 4	100.0	2380	3145
7	Ragger Markus	2673	3.0 / 4	75.0	2485	2678
8	Láznička Viktor	2657	10.0 / 11	90.9	2428	2811
9	Shirov Alexej	2644	3.0 / 4	75.0	2479	2672
10	Bartel Mateusz	2604	3.5 / 4	87.5	2341	2677
11	Babula Vlastimil	2557	8.5 / 11	77.3	2377	2588
13	Žilka Štěpán	2521	6.5 / 10	65.0	2339	2449
14	Kriebel Tadeáš	2493	6.0 / 9	66.7	2310	2435
15	Hába Petr	2454	1.5 / 2	75.0	2145	2337

5. ŠK DURAS BVK Královo Pole

1	Huschenbeth Niclas	2560	2.5 / 6	41.7	2544	2487
2	Sadzikowski Daniel	2582	1.5 / 5	30.0	2629	2480
3	Shengelia David	2505	2.5 / 6	41.7	2507	2449
4	Dragnev Valentin	2482	3.0 / 6	50.0	2483	2483
5	Ponižil Cyril	2492	3.0 / 11	27.3	2520	2345
6	Polák Tomáš	2499	7.0 / 11	63.6	2451	2553
7	Blahynka Martin	2418	6.0 / 11	54.5	2440	2476
8	Roubalík Jakub	2398	5.0 / 11	45.5	2403	2367
9	Paszewski Mateusz	2316	3.0 / 5	60.0	2408	2480
10	Chytilek Roman	2333	4.0 / 7	57.1	2311	2361
11	Vyskočil Neklan	2330	3.0 / 7	42.9	2344	2294
12	Ševčík Vladimír	2204	0.0 / 1	0.0	2297	1532
14	Továrek Antonín	2013	0.0 / 1	0.0	2332	1567

6. Moravská Slavia Brno

1	Balogh Csaba	2628	6.5 / 11	59.1	2580	2645
2	Tazbir Marcin	2525	3.0 / 5	60.0	2489	2561
3	Heberla Bartolomiej	2574	6.5 / 11	59.1	2510	2575
4	Vogel Roven	2434	3.0 / 6	50.0	2499	2498
5	Kalod Radek	2462	1.5 / 5	30.0	2484	2335
6	Blatný Pavel	2353	4.5 / 11	40.9	2456	2391
7	Vojta Tomáš	2339	2.5 / 7	35.7	2421	2319
8	Obšivač Josef	2330	5.5 / 9	61.1	2363	2443
9	Pisk Petr	2332	3.0 / 5	60.0	2238	2310
10	Sluka Radek	2317	2.5 / 7	35.7	2295	2193
11	Vymazal Bronislav	2347	1.0 / 2	50.0	2456	2456
12	Holemář David	2306	0.0 / 2	0.0	2492	1727
13	Skácelík Petr	2171	0.0 / 1	0.0	2402	1637
14	Nepomucký Ondřej	2195	0.0 / 1	0.0	2292	1527
15	Tikovský Alexandr	2169	0.0 / 1	0.0	2557	1792
16	Věchet Stanislav	2119	0.0 / 1	0.0	2373	1608
17	Pýchová Nela	2134	0.5 / 2	25.0	2488	2295
18	Vávra Michal	1992	0.0 / 1	0.0	2454	1689

7. ŠK Zikuda Turnov

1	Rodshtein Maxim	2681	4.0 / 7	57.1	2593	2643
2	Ftáčník Lubomír	2520	5.0 / 9	55.6	2500	2543
3	Cyborowski Lukasz	2510	4.5 / 9	50.0	2489	2489
4	Šimáček Pavel	2498	6.5 / 11	59.1	2452	2517
5	Vykouk Jan	2426	5.0 / 9	55.6	2449	2492
6	Kraus Tomáš	2429	7.0 / 11	63.6	2430	2532
7	Čech Pavel	2348	0.5 / 4	12.5	2505	2169
8	Vlasák Lukáš	2381	7.5 / 11	68.2	2362	2495
9	Jaracz Pavel	2463	2.0 / 4	50.0	2345	2345
10	Sodoma Jan	2350	2.0 / 5	40.0	2395	2323
11	Studníčka Tomáš	2297	5.5 / 8	68.8	2269	2410

8. GASCO Pardubice

1	Matlakov Maxim	2704	1.0 / 2	50.0	2645	2645
2	Duda Jan-Krzysztof	2724	3.5 / 4	87.5	2582	2918
3	Movsesian Sergei	2625	5.5 / 9	61.1	2548	2628
4	Smirin Ilia	2592	3.5 / 4	87.5	2522	2858
5	Hráček Zbyněk	2574	5.5 / 9	61.1	2524	2604
6	Kempinski Robert	2577	4.0 / 7	57.1	2491	2541
7	Votava Jan	2523	7.5 / 11	68.2	2425	2558
8	Repka Christopher	2521	4.0 / 7	57.1	2415	2465
9	Petr Martin	2466	4.0 / 9	44.4	2408	2365
10	Půlpán Jakub	2400	5.0 / 11	45.5	2350	2314
11	Konopka Michal	2373	3.5 / 6	58.3	2252	2309
12	Jirovský Miloš	2455	3.5 / 7	50.0	2294	2294
14	Mojžíš Martin	2011	0.0 / 1	0.0	2337	1572
15	Rosenbaum Pavel	1961	0.5 / 1	50.0	1988	1988

9. ŠK města Lysá nad Labem

1	Nguyen Thai Dai Van	2539	5.0 / 8	62.5	2573	2660
2	Petényi Tamás	2454	4.0 / 11	36.4	2557	2455
3	Červený Martin	2379	5.0 / 11	45.5	2492	2456
4	Šuráň Jan	2422	2.0 / 4	50.0	2472	2472
5	Londýn Radek	2436	3.5 / 9	38.9	2484	2404
6	Špaček Petr	2362	3.5 / 11	31.8	2439	2306
7	Priehoda Vítězslav	2357	4.0 / 11	36.4	2408	2306
8	Worek Joanna	2295	2.0 / 9	22.2	2388	2168
9	Jurásek Miroslav	2295	0.0 / 4	0.0	2404	1639
10	Bednář Marcel	2237	3.0 / 4	75.0	2306	2499
11	Kolář Pavel	2174	0.0 / 1	0.0	2400	1635
12	Munk Petr	2121	0.0 / 2	0.0	2392	1627
15	Musil Martin	2022	0.5 / 3	16.7	2348	2075

10. Výstaviště Lysá nad Labem

1	Ponomariov Ruslan (Olegov)	2683	1.5 / 2	75.0	2645	2838
2	Najer Evgeniy	2674	3.0 / 8	37.5	2627	2540
3	Landa Konstantin	2614	3.5 / 5	70.0	2476	2625
4	Štoček Jiří	2568	7.0 / 11	63.6	2518	2620
5	Yemelin Vasily Vladimirov	2536	3.0 / 7	42.9	2443	2393
6	Plát Vojtěch	2566	5.0 / 9	55.6	2481	2524
7	Krejčí Jan	2582	8.5 / 11	77.3	2394	2605
8	Oral Tomáš	2511	7.0 / 11	63.6	2389	2491
9	Rogozenco Dorian	2495	2.0 / 3	66.7	2399	2524
10	Jansa Vlastimil	2450	5.0 / 9	55.6	2360	2403
11	Meduna Eduard	2402	5.0 / 8	62.5	2302	2389
13	Baláček Tadeáš	2292	3.0 / 4	75.0	2169	2362

11. ŠK Slavoj Poruba

1	Mišta Alexander	2589	6.5 / 11	59.1	2594	2659
2	Bobras Piotr	2508	4.5 / 9	50.0	2535	2535
3	Markowski Tomasz	2561	3.0 / 4	75.0	2507	2699
4	Jakubowski Krzysztof	2515	5.0 / 7	71.4	2473	2631
5	Cvek Robert	2505	6.5 / 11	59.1	2497	2562
6	Malinovský Karel	2481	0.5 / 2	25.0	2475	2282
7	Murdzia Piotr	2420	0.0 / 2	0.0	2559	1793
8	Kaňovský David	2407	6.0 / 10	60.0	2429	2500
9	Caletka Radomír	2289	4.0 / 10	40.0	2399	2327
10	Adámek Jiří	2343	2.5 / 4	62.5	2382	2469
11	Klíma Lukáš	2317	5.5 / 9	61.1	2361	2441
12	Sosna Jan	2350	4.0 / 6	66.7	2309	2434
15	Kufá Pavel	2161	0.0 / 1	0.0	2330	1565

12. Labortech Ostrava

1	Miton Kamil	2601	6.5 / 11	59.1	2593	2658
2	Dziuba Martin	2584	3.5 / 8	43.8	2557	2514
3	Jakubiec Artur	2520	3.5 / 7	50.0	2547	2547
4	Velička Petr	2412	4.0 / 11	36.4	2502	2400
5	Kočiščík Jiří	2490	6.5 / 11	59.1	2462	2527
6	Biolek Richard	2447	6.0 / 11	54.5	2425	2461
7	Pakleza Zbigniew	2497	4.0 / 6	66.7	2341	2465
8	Rašik Vítězslav	2460	6.0 / 9	66.7	2349	2474
9	Talla Vladimír	2402	6.0 / 9	66.7	2315	2440
10	Biolek Richard	2407	3.5 / 5	70.0	2272	2421

Rodshtein, Maxim – Balogh, Csaba

Zikuda Turnov-Moravska Slavia,D11
 1. d4 d5 2. c4 c6 3. Nf3 Nf6 4. e3 g6
 5. Nc3 Bg7 6. Be2 O-O 7. O-O Bg4 8.
 cxd5 cxd5 9. Qb3 b6 10. Bd2 Ne4 11.
 Be1 Nc6 12. h3 Na5 13. Qa4 Bd7 14.
 Qa3 Nxc3 15. Bxc3 Nc6 16. Rf6 1. e6
 17. Rc2 a5 18. Rac1 Re8 19. Bb5 Na7
 20. Bxd7 Qxd7 21. Ne5 Qb5 22. Be1
 [0.5]

Tazbir, Marcin – Ftáčnik, Lubomír

Zikuda Turnov-Moravska Slavia,B84
 1. e4 c5 2. Nf3 d6 3. d4 cxd4 4. Nxd4
 Nf6 5. Nc3 a6 6. Be2 e6 7. O-O Be7 8.
 f4 O-O 9. Qe1 Nc6 10. Be3 Nxd4 11.
 Bxd4 b5 12. a3 Bb7 13. Qg3 Qc7 14.
 Rael Rad8 15. Kh1 Rd7 16. Bd3 Qd8
 17. Re2 [0.5]

Cyborowski, Lukasz – Heberla, Bartolomiej

Zikuda Turnov-Moravska Slavia,A49
 1. d4 Nf6 2. Nf3 g6 3. g3 c5 4. Bg2
 Qa5+ 5. Nbd2 cxd4 6. O-O Bg7 7.
 Nxd4 O-O 8. N2b3 Qa4 9. Nc5 Qb4
 10. Ndb3 Nc6 11. e4 d6 12. Nd3 Qa4
 13. Re1 Bg4 14. f3 Bd7 15. Bg5 Rac8
 16. Qd2 Rfd8 17. Kh1 b6 18. c3 Qa6
 19. Nd4 Nxd4 20. cxd4 Qc4 21. Be3
 Bb5 22. Nb4 a5 23. Bf1 Qxb4 24.
 Qxb4 axb4 25. Bxb5 Rc2 26. Re2 Rxe2
 27. Bxe2 Nd7 28. f4 Rc8 29. Bb5 Nf6
 30. Bd3 e5 31. fxe5 dxe5 32. d5 Nd7
 33. Rc1 Ra8 34. Rc7 Nc5 35. Bxc5
 bxc5 36. d6 Rd8 37. d7 Bf8 38. Bb5 f5
 39. a4 bxa3 40. bxa3 Kf7 41. a4 Bd6
 42. Rb7 Ke7 43. a5 Rb8 44. Rxb8 Bxb8
 45. Kg2 fxe4 46. Kf2 c4 47. Ke3 c3 48.
 Ba4 Ba7+ 49. Kxe4 c2 50. Bxc2 Kxd7
 51. Kxe5 Bg1 52. h4 Bf2 53. Kf4 Kc6
 54. a6 Kb6 55. Bd3 Be1 56. Bc4 h6 57.
 Kg4 g5 58. h5 Bd2 59. Kf5 g4 60.
 Kxg4 [0.5]

Blatný, Pavel – Šimáček, Pavel

Zikuda Turnov-Moravska Slavia,A46
 1. d4 Nf6 2. Nf3 c5 3. c3 g6 4. dxc5
 Bg7 5. b4 O-O 6. Bb2 d6 7. cxd6 Ne4
 8. Qd3 Bf5 9. Nd4 Nxf2 10. Qe3 Ng4
 11. Qxe7 Bxd4 12. cxd4 Nc6 13. Qxd8
 Raxd8 14. Nc3 Rxd6 15. e4 Re8 16. O-
 O-O Nf2 17. exf5 Nxf1 18. Bb5 Nf2
 19. Rf1 Ne4 20. fxxg6 hxg6 21. Bc4 Rf6
 22. Re1 Nd6 23. Rxe8+ Nxe8 24. b5
 Ne7 25. Ba3 Nd6 26. Bd3 Nec8 27.
 Ne4 Nxe4 28. Bxe4 Nd6 29. Bxd6 Rxd6
 30. Bxb7 Rxd4 31. Kc2 Kf8 32. Kb3
 Ke7 33. a4 Kd6 34. a5 Kc5 35. b6 axb6
 36. axb6 Kxb6 37. Bf3 Kc5 38. Kc3
 Rh4 39. h3 Rd4 40. Bb7 g5 41. Bf3
 Rd8 42. Be4 f6 43. Bf3 Rd4 44. Bb7
 Ra4 45. Kd3 Kd6 46. Ke3 Ke5 47. Bf3
 Ra3+ 48. Kf2 Kf4 49. g3+ Ke5 50. Bg2
 f5 51. Bf3 f4 52. gxf4+ Kxf4 53. Bg4
 Ra2+ 54. Be2 Rxe2+ 55. Kxe2 Kg3 56.
 h4 Kxh4 [0-1]

Vykouk, Jan – Vojta, Tomáš

Zikuda Turnov-Moravska Slavia,B01
 1. e4 d5 2. exd5 Nf6 3. Bb5+ Nbd7 4.
 Nf3 Nxd5 5. d4 c6 6. Be2 Qc7 7. O-O
 e6 8. Re1 Be7 9. c4 N5f6 10. Nc3 O-O
 11. Bg5 Re8 12. Qd2 b6 13. Bf4 Bd6
 14. Ne5 Nxe5 15. dxe5 Bxe5 16. Bxe5
 Qxe5 17. Bf3 Qc5 18. Na4 Qe7 19.
 Bxc6 Rd8 20. Qf4 Bb7 21. Bxb7 Qxb7
 22. Nc3 h6 23. Rad1 Qc6 24. h3 a6 25.
 Rxd8+ Rxd8 26. Rd1 Rxd1+ 27. Nxd1
 b5 28. Ne3 bxc4 29. Qxc4 Qb7 30. Qd4
 Nd5 31. b3 Nxe3 32. Qxe3 Qd5 33.
 Qe2 a5 34. Qb2 f5 35. a3 Qd1+ 36.
 Kh2 Qd6+ 37. g3 f4 38. b4 axb4 39.
 Qxb4 fxxg3+ 40. fxxg3 Qd3 [0.5]

Obšivač, Josef – Kraus, Tomáš

Zikuda Turnov-Moravska Slavia,D30
 1. d4 d5 2. c4 e6 3. Nf3 Bb4+ 4. Bd2
 a5 5. a3 Be7 6. Nc3 Nf6 7. Bg5 Nbd7
 8. e3 O-O 9. Rc1 c6 10. Qc2 h6 11.
 Bh4 b6 12. cxd5 exd5 13. Bd3 Bb7 14.
 O-O Re8 15. Bf5 b5 16. Ne2 Nb6 17.
 Ne5 Nc4 18. Nf4 Nxe5 19. dxe5 Ne4
 20. Bxe7 Qxe7 21. e6 Qg5 22. exf7+
 Kxf7 23. Bg6+ Kg8 24. Bxe8 Rxe8 25.
 Rfd1 a4 26. b3 axb3 27. Qxb3 Ra8 28.
 Rd4 Qe7 29. a4 Ra5 30. axb5 Rxb5 31.
 Qa2 Kh7 32. Rdd1 Qf6 33. Qa3 Rb2
 34. f3 Ng5 35. Qc3 Qxc3 36. Rxc3 Nf7
 37. Nd3 Re2 38. Rb1 Nd6 39. Ne5 Nb5
 40. Rcb3 d4 41. Kf1 Rc2 42. R1b2
 Rc1+ 43. Kf2 Ba6 44. exd4 Nxd4 45.
 Ra3 Bb5 46. g4 Ne6 47. h4 Nf4 48.
 Rd2 Rf1+ 49. Kg3 Ne2+ 50. Kg2 Nf4+
 51. Kg3 Ne2+ 52. Rxe2 Bxe2 53. h5
 Rc1 54. Ra7 Rc3 55. Rc7 Bd3 56. Kf4
 Bc2 57. Re8 Re5 58. Nd7 Re4+ 59.
 Ke5 g6 60. Nf8+ Kg7 61. Ne6+ Kf7
 62. Rc7+ Kg8 63. hxg6 Bxxg6 64. Rg7+
 [1-0]

Vlasák, Lukáš – Pisk, Petr

Zikuda Turnov-Moravska Slavia,A48
 1. d4 Nf6 2. Nf3 g6 3. Bg5 Bg7 4.
 Nbd2 O-O 5. c3 d6 6. e4 a6 7. Be2
 Nbd7 8. O-O h6 9. Bh4 Nh5 10. Ne1
 Nf4 11. Nd3 Nxe2+ 12. Qxe2 c5 13. e5
 g5 14. Bg3 cxd4 15. cxd4 dxe5 16. dxe5
 Nb8 17. Rfd1 Nc6 18. Nb3 Nd4 19. Qe4
 Nxb3 20. axb3 Qb6 [0.5]

Sluka, Radek – Sodoma, Jan

Zikuda Turnov-Moravska Slavia,C26
 1. e4 e5 2. Nc3 Nf6 3. g3 Bc5 4. Bg2
 Nc6 5. Na4 Be7 6. Ne2 d5 7. exd5
 Nxd5 8. O-O O-O 9. a3 Bg4 10. h3
 Bh5 11. Nac3 Nxc3 12. bxc3 f5 13.
 Rb1 Rb8 14. Qe1 Bd6 15. d3 Re8 16.
 g4 fxxg4 17. Ng3 Bg6 18. hxg4 Qh4 19.
 Be4 Qxxg4 20. f3 Qh3 21. Be3 Bxe4 22.
 Nxe4 Re6 23. Bf2 Rg6+ 24. Bg3 h5 25.
 Rf2 Bc5 26. d4 Nxd4 27. Qf1 Nxf3#
 [0-1]